



MUNICÍPIO DE GUAÇUÍ-ES

ASSISTÊNCIA SOCIAL E DIREITOS HUMANOS

PROGRAMA PROJovem ADOLESCENTE: UMA JORNADA EDUCATIVA E INSPIRADORA

16 ADOLESCENTES DE GUAÇUÍ PASSEIAM POR LUGARES INCRÍVEIS.



Publicado em 26/07/2023 às 14:56 (Atualizado em 21/11/2024 às 06:14), postado por Comunicação Guaçuí, Fonte: Secretaria de Assistência Social, Direitos

Humanos, Trabalho e Renda

No dia 18 de julho, o Programa Projovem Adolescente, que tem como objetivo promover a inclusão social e o desenvolvimento dos adolescentes por meio de atividades educativas, culturais, esportivas e de convivência comunitária, levou 16 adolescentes de Guaçuí a explorar lugares incríveis.

O primeiro passeio foi Projeto Tamar, onde foi realizado com os adolescentes, atividades de educação e sensibilização ambiental, obtendo muitas informações a respeito das ações de pesquisa e conservação das tartarugas marinhas no Brasil, biologia das espécies e espaços temáticos que evidenciam todo o ciclo de vida das tartarugas marinhas. Do mirante, tiveram uma vista panorâmica aos principais pontos turísticos da Grande Vitória.

Após a visita no Projeto Tamar, foi a de vez conhecerem a Praça da Ciência, o acervo é composto por dezesseis equipamentos científicos que proporcionam a interação com os adolescentes. A principal área de conhecimento foi a Física, passando pela Matemática e Educação Ambiental, com descobertas científicas e experiências interativas, despertando a curiosidade e amor pela ciência de uma forma muito divertida.

E para fechar o passeio chave de ouro, o Convento da Penha os presenteou com vistas deslumbrantes e um momento de reflexão e espiritualidade. Há 154 metros de altitude e localização privilegiada a 500 metros do mar ? que ostenta no seu entorno imponente



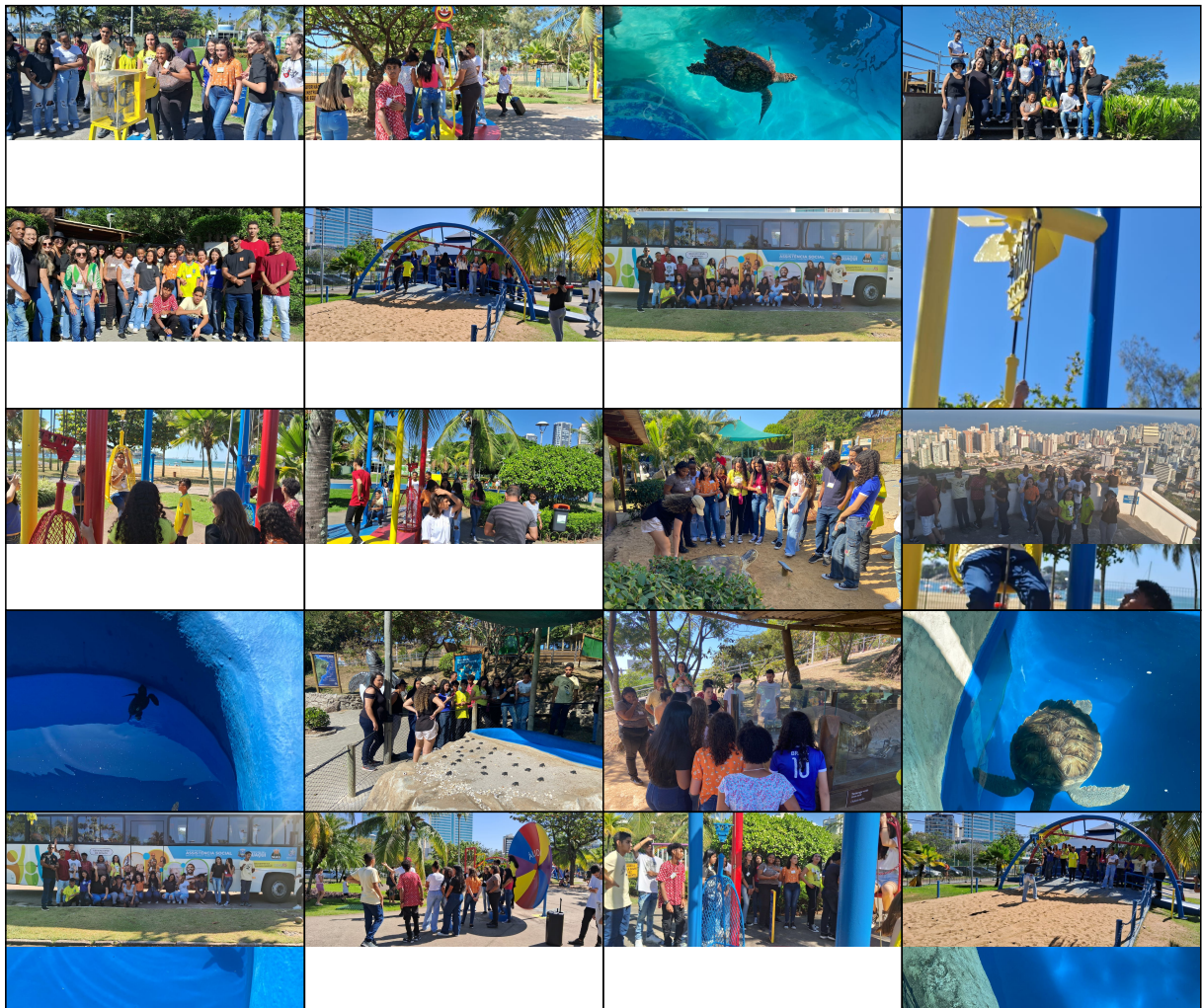
MUNICÍPIO DE GUAÇUÍ-ES

fragmento da mata atlântica. Hoje o Santuário da Penha abrange uma área de 632.226 m². No seu interior abriga séculos e séculos de história, de fé e esperança, de devoção e coragem.

"Essa viagem ficará marcada para sempre nos adolescentes e em toda equipe. Um passeio repleto de aprendizado, diversão e boas lembranças!", enfatiza Juliana Campos, Coordenadora do Cras de Guaçuí.

O passeio dos 16 adolescentes do Programa Projovem foi organizado pela Secretaria Municipal de Assistência Social, por meio equipe do Cras e contou com o apoio da Educadora Social, da Equipe Técnica e Oficineiros do Programa.

GALERIA





MUNICÍPIO DE GUAÇUÍ-ES



AUTENTICAÇÃO

674983ecbba449a6a5d864f5ae1885a2

<https://guacui.es.gov.br/noticia/2023/07/programa-projovem-adolescente-uma-jornada-educativa-e-inspiradora.html>