



MUNICÍPIO DE GUAÇUÍ-ES

MEIO AMBIENTE

## RECICLAGEM BATE META E QUEBRA RECORDE EM GUAÇUÍ

A MARCA HISTÓRICA DE 547 TONELADAS EM 2022 FOI ATINGIDA, SUPERANDO AS 500 TONELADAS PROPOSTAS NO INÍCIO DO ANO.



Publicado em 11/01/2023 às 14:35 (Atualizado em 26/06/2026 às 05:44), postado por COMUNICAÇÃO, Fonte: SECRETARIA DE MEIO AMBIENTE

Quando nas palestras de Educação Ambiental da Secretaria Municipal de Meio Ambiente é dito que uma das principais questões ambientais da era contemporânea é, sem dúvida, a enorme quantidade de lixo produzida no planeta. Associado a isso, surge outro problema ainda mais desafiador: a não reutilização adequada desses materiais devido ao consumo desenfreado, ao desperdício e ao descarte incorreto de lixo, é porque o tema tem sido levado muito a sério.

Assim, a cada ano Guaçuí tem cumprido seu papel na questão da reciclagem, quando as metas são atingidas mesmo atravessando um período atípico como a pandemia de COVID-19 que afetou a todos e não diferente, o recolhimento dos resíduos descartáveis.

Nos últimos anos, Guaçuí atingiu a seguinte marca: em 2020, foram recicladas 343 toneladas; em 2021, 428 toneladas; já em 2022 a marca histórica atingida foi de 547 toneladas.



## MUNICÍPIO DE GUAÇUÍ-ES

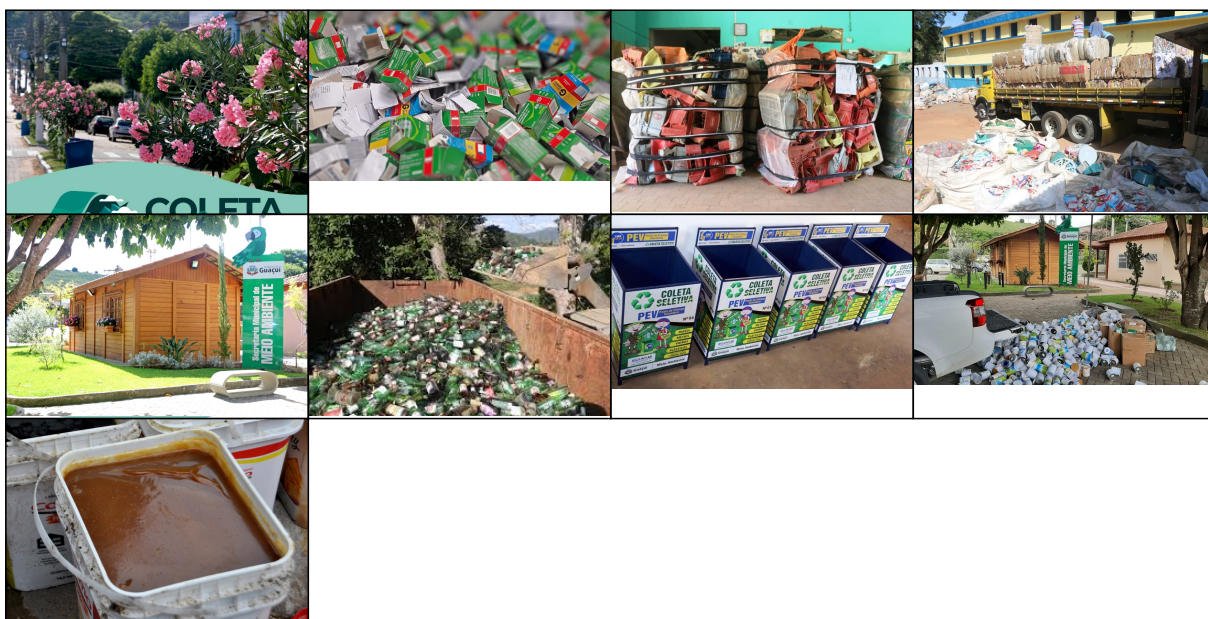
Esses números evidenciam um enorme trabalho de educação ambiental por parte da Semmam e envolvimento da população, combatendo o desperdício tanto no âmbito ambiental quanto no socioeconômico, já que a reciclagem é uma fonte de renda para as famílias que trabalham na Associação de Catadores, produz economia para o município, faz com que esse dinheiro volte ao comércio local e cumpre fundamentalmente com o papel ambiental proposto, ou seja, a reciclagem reduz, de forma significativa, o impacto sobre o meio ambiente, diminuindo a retirada de matéria-prima da natureza, gerando economia de água e energia e reduzindo a disposição inadequada do lixo.

Já no próximo mês de fevereiro, Guaçuí contará com mais de 100 Pontos de Entrega Voluntária (PEVs), quando serão entregues mais 30 PEVs com novo layout enaltecendo os pontos turísticos da cidade.

O secretário de Meio Ambiente Roberto Martins destaca a implantação da coleta seletiva nas escolas, como uma das ações importantes para esse crescimento. "A implantação da coleta seletiva nas escolas foi um avanço significativo, assim como o aumento dos PEVs e o trabalho de conscientização, por meio de inúmeras palestras, campanhas e atividades desenvolvidas ao longo do ano", afirma. "Com tudo isso, somado à colaboração da sociedade, os resultados são robustos e esperados, já que trabalhamos com metas, avaliações de resultados e transparência", completa.

Importante destacar que em pouco mais de um ano foram reciclados: 10.861 latas de aço, 3.278 litros de óleo de cozinha usados e 148 toneladas de vidro, tudo dentro do "Projeto Recicla Guaçuí".

### GALERIA





MUNICÍPIO DE GUAÇUÍ-ES

---



AUTENTICAÇÃO

82672a8b251143b93dac6bf819ecf05

<https://guacui.es.gov.br/noticia/2023/01/reciclagem-bate-meta-e-quebra-recorde-em-guacui.html>