



MUNICÍPIO DE GUAÇUÍ-ES

ASSISTÊNCIA SOCIAL E DIREITOS HUMANOS

## PREFEITURA REALIZA LEVANTAMENTO DE DANOS CAUSADOS PELAS CHUVAS EM GUAÇUÍ

AO TODO, TREZENTOS E QUINZE PESSOAS FORAM AFETADAS.



Publicado em 09/01/2023 às 16:02 (Atualizado em 03/02/2025 às 20:35), postado por COMUNICAÇÃO, Fonte: SECRETARIA DE ASSISTÊNCIA SOCIAL

A Prefeitura de Guaçuí, por meio da Secretaria Municipal de Assistência Social, Direitos Humanos, Trabalho e Renda e Defesa Civil, estão contabilizando os danos causados pela enchente que acometeu o município no último final de semana. Desde a tarde de sábado (07) servidores municipais de diversos setores estão nas ruas para ajudar as famílias que tiveram suas casas atingidas.

Nove bairros de Guaçuí foram atingidos pelas águas do Rio Veado, que saiu de sua calha



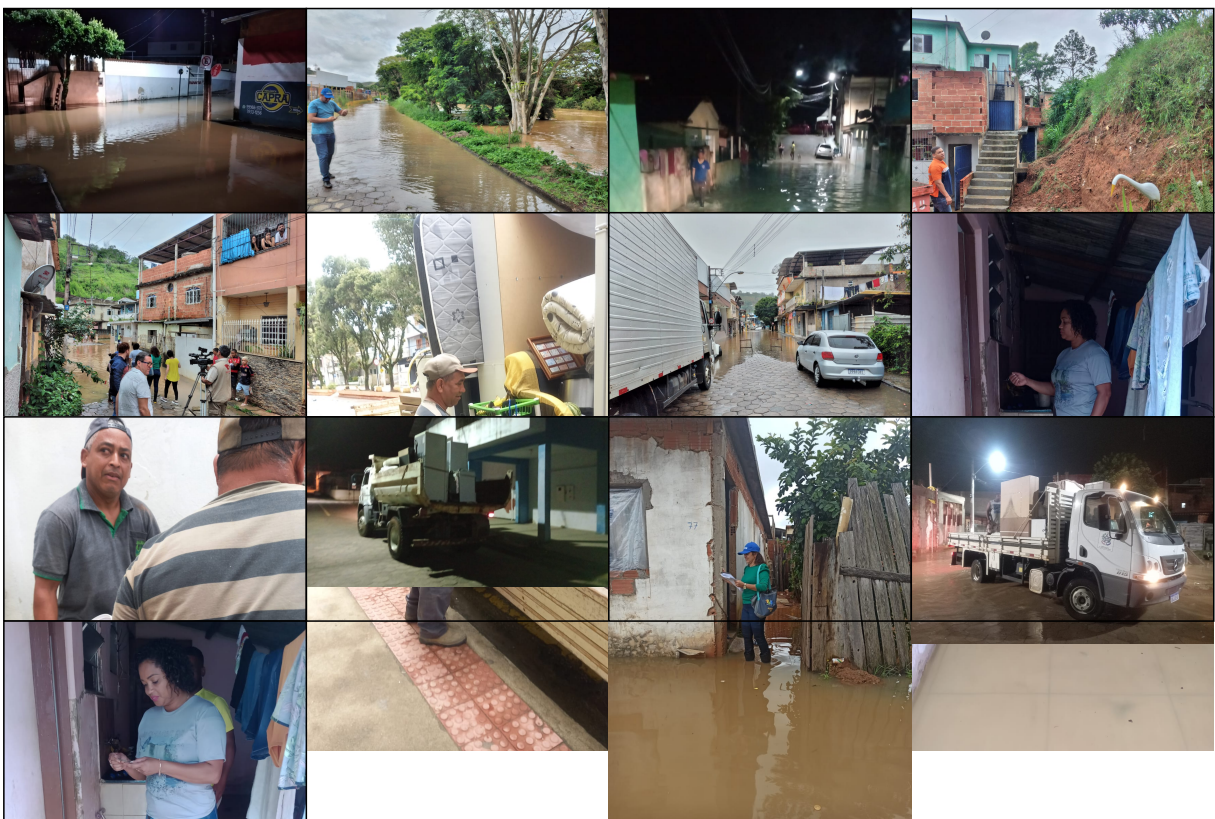
## MUNICÍPIO DE GUAÇUÍ-ES

normal, chegando a atingir a cota de 5,04m. Cento e nove famílias foram impactadas, sendo quatro famílias desabrigadas e removidas para um abrigo público, cento e sete desalojadas, que estão em casas de parentes ou amigos, totalizando cerca de trezentos e quinze pessoas.

O Ginásio de Esportes foi reservado pela Defesa Civil como ponto de abrigo para as famílias desabrigadas e também para depósito das mobílias retiradas das casas. A Administração Municipal ainda providenciou refeições, como jantar na noite de domingo (08), café da manhã e almoço nesta segunda-feira (09) para todas as famílias atingidas.

A Prefeitura continua realizando o levantamento dos prejuízos causados pelas chuvas para depois enviar um relatório oficial para o governo estadual.

### GALERIA





MUNICÍPIO DE GUAÇUÍ-ES

---



AUTENTICAÇÃO

8cfef6de9b6305f9e3654c7a15828407

<https://guacui.es.gov.br/noticia/2023/01/prefeitura-faz-levantamento-de-danos-causados-pelas-chuvas-em-guacui.html>