



MUNICÍPIO DE GUAÇUÍ-ES

MEIO AMBIENTE

MOSTRA DE VÍDEOS CURTAS AMBIENTAL TERÁ EXPOSIÇÃO FOTOGRÁFICA ?MÃOS QUE ALIMENTAM?

A EXPOSIÇÃO ESTÁ INSERIDA NA PROGRAMAÇÃO DO DIA MUNDIAL DO MEIO AMBIENTE DA SEMMAM E CONTA COM QUATORZE PAINÉIS EM IMAGENS QUE PROMOVEM A INTEGRAÇÃO ENTRE O CAMPO E A CIDADE.



Publicado em 07/06/2022 às 15:39 (Atualizado em 03/02/2025 às 00:33), postado por COMUNICAÇÃO, Fonte: SECRETARIA DE MEIO AMBIENTE

Comemorando as atividades alusivas ao Dia Mundial do Meio Ambiente, a Secretaria Municipal de Meio Ambiente em parceria com a Revista Conexão Safra, exibirá quatorze painéis com fotos que retratam a integração entre o campo e a cidade.

A exposição que também comemora os dez anos da revista Conexão Safra, será aberta na noite desta quarta-feira (08), no hall de entrada do Teatro Municipal Fernando Torres por ocasião da 10ª Mostra de Vídeos Curtas Ambiental com tema: "Desmatamento: causas, consequências e soluções". As fotos poderão ser apreciadas até o próximo dia 14 de junho.

Por meio do QR Code impresso nos painéis, será possível conhecer a história de cada um dos agricultores que são retratados nos painéis. São casos de superação, transformação e boas ideias que fizeram os campos capixabas serem um dos mais produtivos do país. Basta apontar a câmera do celular para o código e a reportagem que inspirou a imagem será aberta.

A exposição já foi exibida em Vitória, Linhares, Venda Nova do Imigrante, Cachoeiro de Itapemirim e agora em Guaçuí, tendo como um dos objetivos valorizar e promover a



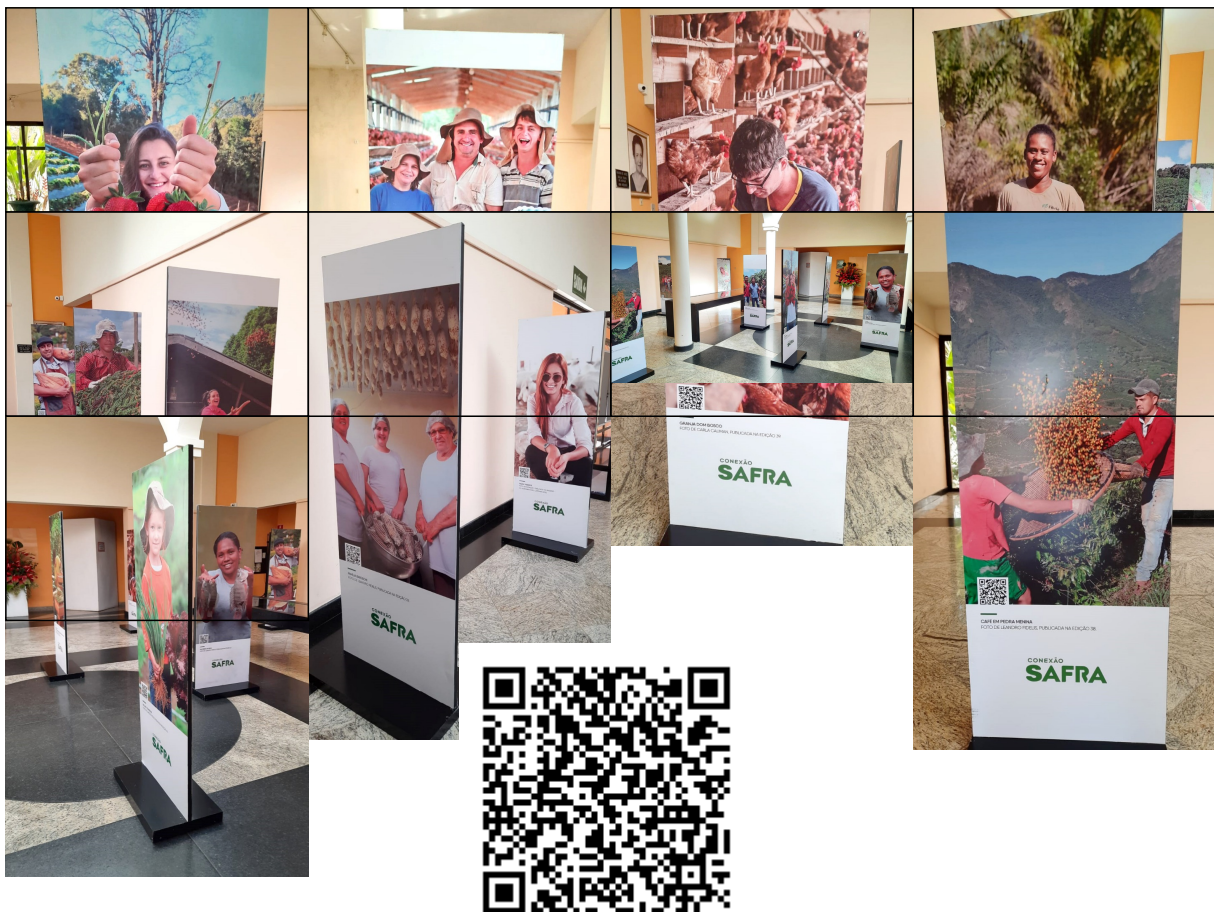
MUNICÍPIO DE GUAÇUÍ-ES

integração entre o campo e a cidade, em um evento de grande visitação pública e repercussão em várias partes do estado e até mesmo fora considerando que as questões de preservação ambiental possuem ligação direta com o homem do campo. Importante frisar que cada painel com suas fotografias, possui QRCode a fim de direcionar às reportagens que saíram nas edições impressas.

Exposição fotográfica "Mãos que Alimentam" (Conexão Safra)

- De 08 a 14 de junho - 18h30
- Teatro Fernando Torres
- Realização Conexão Safra e Semmam

GALERIA



AUTENTICAÇÃO

0a352589a1aeb06da1aaafc36d07ab08

<https://guacui.es.gov.br/noticia/2022/06/mostra-de-videos-curtas-ambiental-tera-exposicao-fotografica-maos-que-alimentam.html>