



MUNICÍPIO DE GUAÇUÍ-ES

MEIO AMBIENTE

CAIXAS DE PAPEL E BULAS QUE NÃO INTERAGIRAM COM OS MEDICAMENTOS SÃO ENCAMINHADAS PARA RECICLAGEM

NESTE SEGUNDO LOTE, FORAM RECOLHIDOS CERCA DE 300 CAIXAS E BULAS. UM TOTAL DE 650 CAIXAS GANHARAM A DESTINAÇÃO CORRETA APÓS A PARCERIA.



Publicado em 19/04/2022 às 16:21 (Atualizado em 14/01/2026 às 05:01), postado por COMUNICAÇÃO, Fonte: SECRETARIA DE MEIO AMBIENTE

A Secretaria Municipal de Meio Ambiente (Semmam), recebeu na manhã desta terça-feira (19) do Serviço de atendimento especializado - Centro de testagem e Aconselhamento (SAE-CTA), da Secretaria Municipal de Saúde, cerca de 300 caixas de papel e bulas que não tiveram nenhum contato direto com os medicamentos e serão encaminhadas para reciclagem.

Com esse segundo lote, a parceria destinou até aqui 650 caixas de papel com respectivas bulas, para a reciclagem do município. Esses resíduos foram encaminhados e entregues após reunião estabelecendo a parceria entre os dois setores envolvendo a Semmam e a Secretaria de Saúde por meio do SAE-CTA, visando dentro das normas legais, dar a destinação correta dessas caixas e bulas.

Segundo a Semmam, as embalagens secundárias, terciárias e bulas, por não estarem em contato direto com o medicamento, e algumas primárias, por não interagirem com as embalagens, não são contaminadas e o descarte ocorre normalmente no lixo comum para reciclagem. Outros tipos de embalagens que não podem ser recicladas necessitam de processos diferentes dos



MUNICÍPIO DE GUAÇUÍ-ES

usuais.

Basicamente, cada medicamento possui dois tipos de embalagem e cada uma delas precisa de uma destinação específica. A embalagem que fica em contato direto com o remédio tem uma outra destinação, enquanto a embalagem externa, normalmente feita de papel, deve ir para a reciclagem. Assim, somente as embalagens totalmente separadas dos medicamentos desde o ponto de coleta poderão ser encaminhadas para a reciclagem.

Saiba mais

Embalagens primárias:

Têm contato direto com o produto e são a maior barreira de proteção, como exemplo blisters e frascos de vidro.

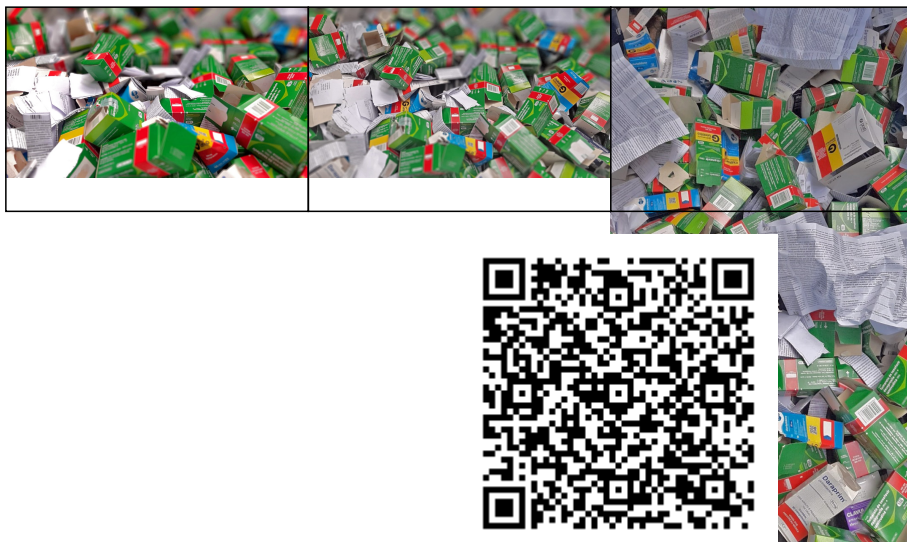
Embalagens secundárias:

Protegem a embalagem primária, como cartuchos (caixinhas que envolvem a embalagem primária).

Embalagens terciárias:

Contêm a embalagem primária e secundária para que haja melhor transporte - caixas de papelão são o exemplo mais comum.

GALERIA



AUTENTICAÇÃO

dcd6a9a76353d0d3a12f02cf47e99f6d

<https://guacui.es.gov.br/noticia/2022/04/caixas-de-papel-e-bulas-que-nao-interagiram-com-os-medicamentos-sao-encaminhadas-para-reciclagem.html>