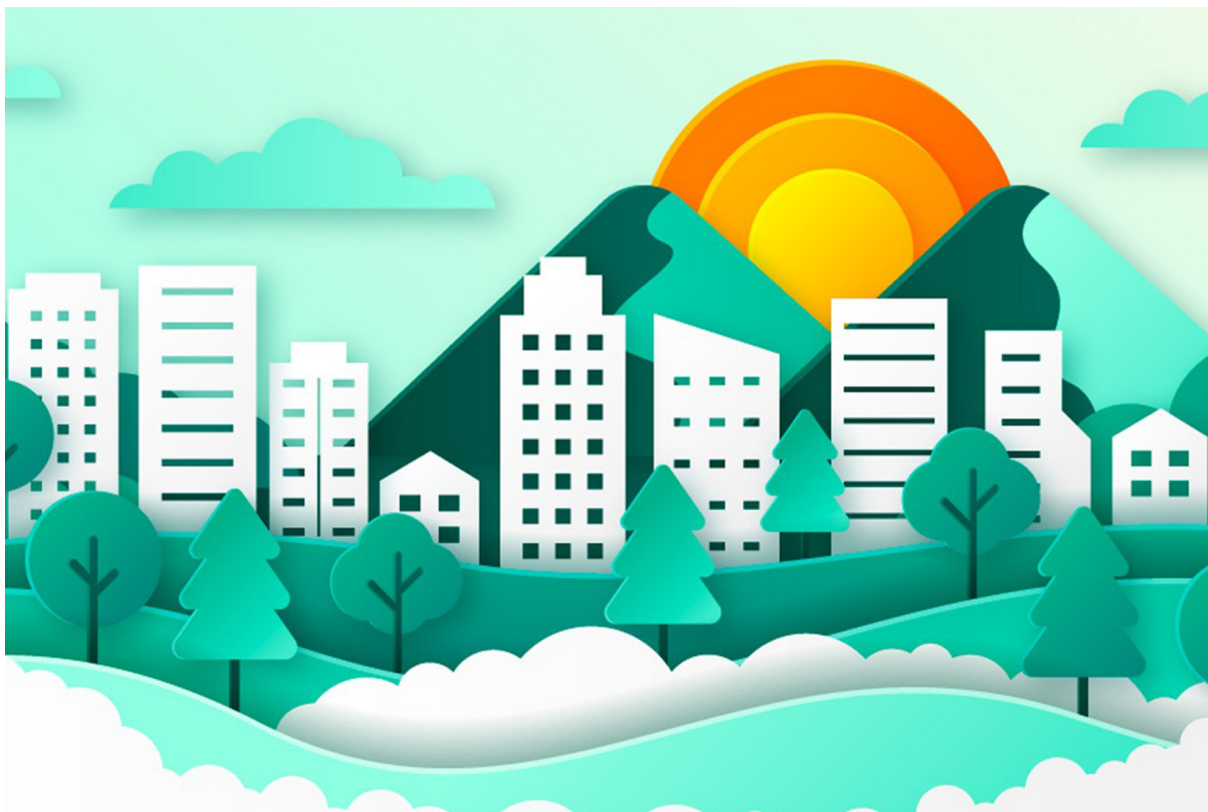




MUNICÍPIO DE GUAÇUÍ-ES

FINANÇAS

## IPTU 2022, TAXA DE COLETA DE LIXO E TAXA DE EMISSÃO DE ALVARÁ



Publicado em 02/02/2022 às 15:50 (Atualizado em 05/11/2024 às 02:27), postado por , Fonte:

-  
-  
-



MUNICÍPIO DE GUAÇUÍ-ES

---



AUTENTICAÇÃO

79024071baa91badbfd51046e875afd9

<https://guacui.es.gov.br/noticia/2022/02/iptu-2022-e-taxa-de-coleta-de-lixo.html>