

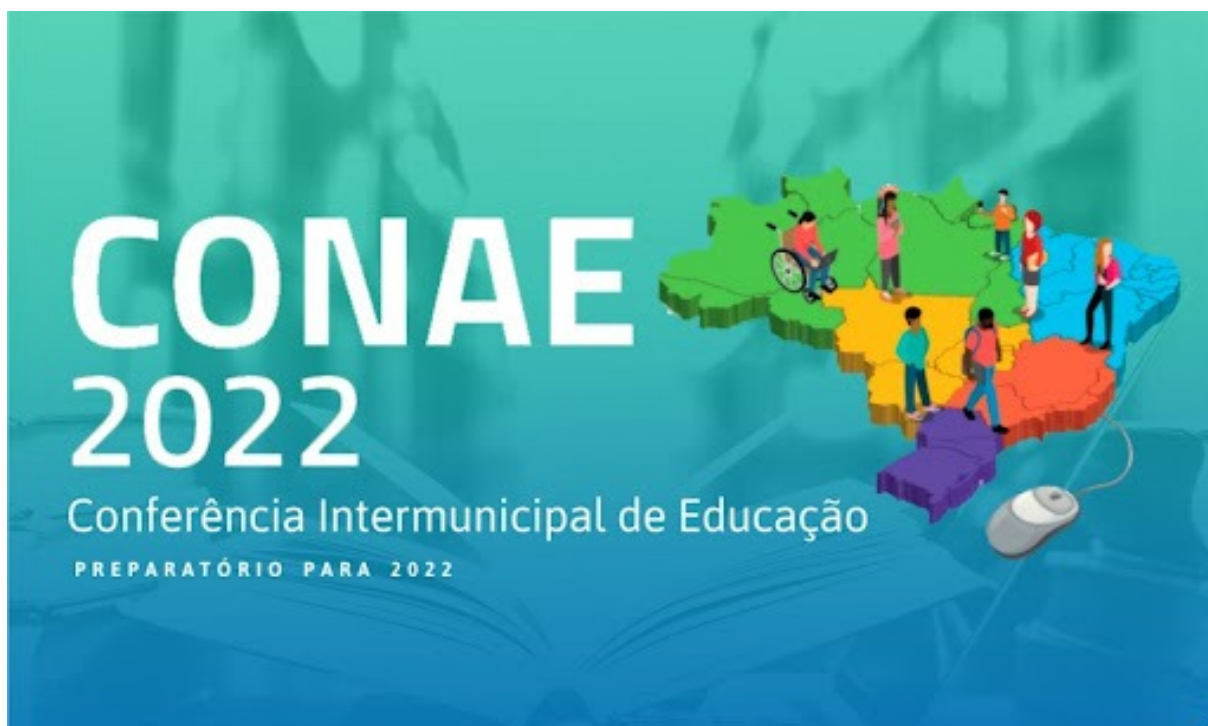


MUNICÍPIO DE GUAÇUÍ-ES

EDUCAÇÃO

GUAÇUÍ IRÁ PARTICIPAR DA CONFERÊNCIA INTERMUNICIPAL DE EDUCAÇÃO

COMO PREPARATÓRIO DA CONAE OS MUNICÍPIOS ESTARÃO REALIZANDO AS CONFERÊNCIAS INTERMUNICIPAIS DE EDUCAÇÃO NOS DIAS 09, 16 E 23 DE NOVEMBRO.



Publicado em 08/11/2021 às 15:51 (Atualizado em 05/02/2025 às 11:52), postado por COMUNICAÇÃO, Fonte: SECRETARIA DE EDUCAÇÃO

No mês de novembro de 2022 ocorrerá o CONAE- Conferência Nacional de Educação para discutir a promoção de uma avaliação das Políticas Educacionais de Estado e de Governo PNE- 2014-2024 e a evolução das políticas de 2018 a 2022, quadriênio transcorrido entre a última CONAE e a próxima.

Como preparatório da CONAE os municípios estarão realizando as Conferências Municipais de Educação. Por isso os Municípios de Guaçuí- Dores do Rio Preto e Muniz Freire se reuniram para realizar a Conferência Intermunicipal de Educação que ocorre por orientação do Fórum Nacional de Educação e UNDIME de forma virtual. Dessa forma nos dias 09-16 e 23 de novembro de 2021, os três municípios realizaram virtualmente a conferência.

Segue abaixo a programação

09/11/2021, 19 às 21 horas



MUNICÍPIO DE GUAÇUÍ-ES

1-Abertura: Apresentação cultural dos municípios envolvidos

2- Palestra: Inclusão, Equidade e Qualidade: Compromisso com o futuro da Educação Brasileira - Palestrante: Luana Schwarcfuter

3-Leitura e Aprovação do Regimento da Conferência

16/11/2021, 19 às 21 horas:

Discussão dos Eixos nas Salas Virtuais

Eixo 1

O PNE 2024 ? 2034: Avaliação das Diretrizes e Metas

Coordenadora ? Ana Claudia Pimentel Escolarique - Dores do Rio Preto

Eixo 2

Uma escola para o futuro: Tecnologia e conectividade a serviço da Educação

I.O PNE 2024 ? 2034 na definição de uma escola para o futuro que assegure o acesso à inovação, tecnologias e oferta de educação aberta e a distância.

Coordenador: Francisco de Assis Rodrigues- Guaçuí

II.O PNE 2024 ? 2034 na organização e construção de uma escola para o futuro: garantia de referenciais curriculares, práticas pedagógicas, formação de professores e infraestrutura física e tecnológica que permita a ampliação da conectividade, o acesso integral à internet e a dispositivos computacionais.

Coordenadora: Alpha Nascimento ? Guaçuí

EIXO 3

Criação do Sistema Nacional de Educação (SNE): avaliação da legislação inerente e do modelo em construção

I - O PNE 2024-2034 na articulação do Sistema Nacional de Educação: instituição, democratização, cooperação federativa, regime de colaboração, parcerias público-privadas avaliação e regulação da Educação.

Coordenadores: Oneísio Andrade Ribeiro- Muniz Freire

Ariane Delprate Faria- Muniz Freire



MUNICÍPIO DE GUAÇUÍ-ES

II - O PNE 2024-2034, políticas intersetoriais de desenvolvimento e Educação: cultura, ciência, trabalho, meio ambiente, saúde, tecnologia e inovação.

Coordenador: Gesila Maria da Silva: Muniz Freire

III. O PNE 2024-2034 e o financiamento da educação: gestão, transparência e controle social.

Coordenadores: Daisa Paulucio da Silva- Muniz Freire

Roberta Aparecida Avanci- Muniz Freire

23/11/2021, 19 às 21 horas:

Plenária da Conferência

Eleição dos delegados (5 por Município)

Encerramento com uma Mensagem dos Secretários dos Municípios participantes



AUTENTICAÇÃO

39a73e7da183e71567c5a41cbf262475

<https://guacui.es.gov.br/noticia/2021/11/conferencia-nacional-de-educacao-conae.html>