

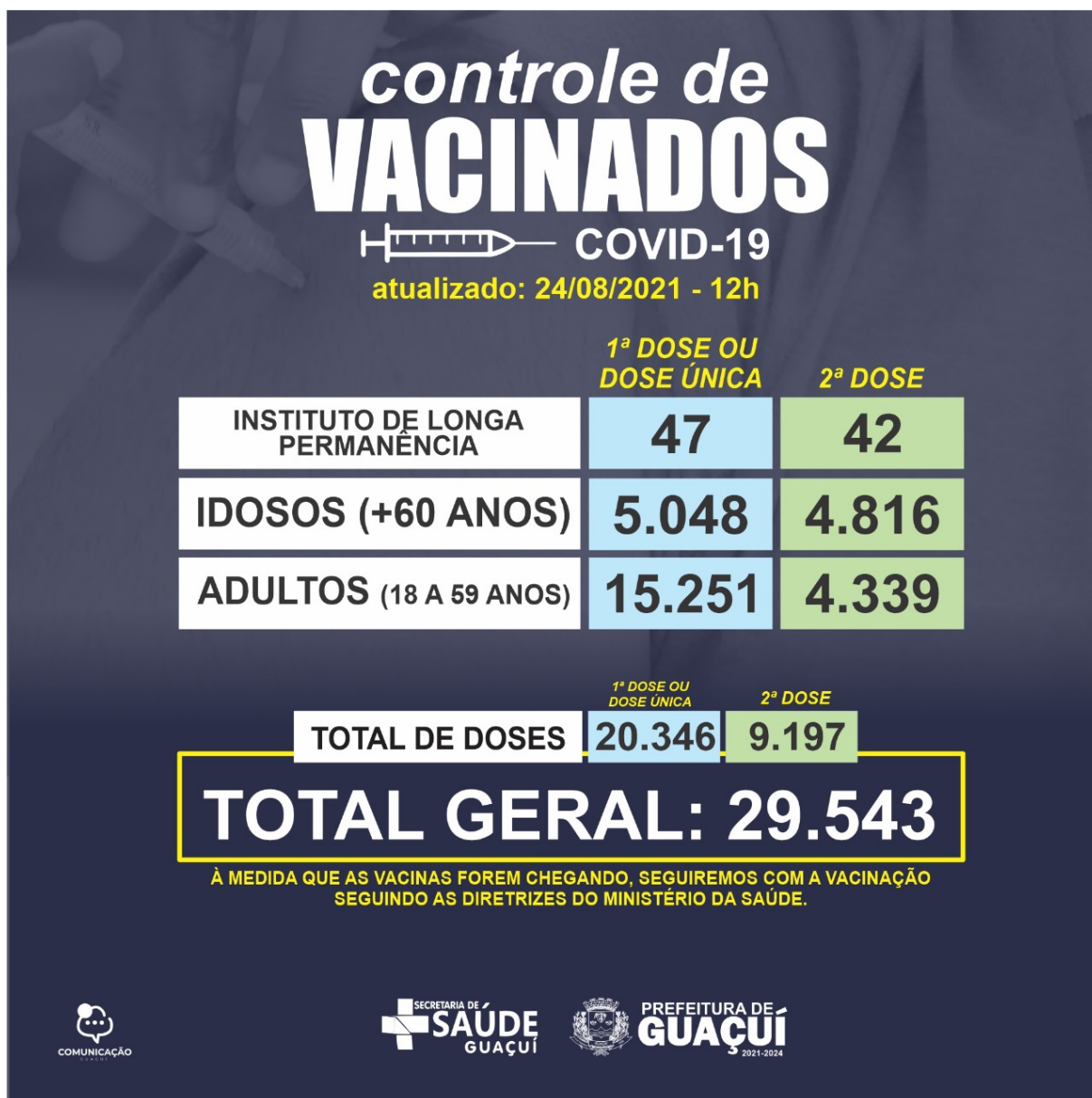


MUNICÍPIO DE GUAÇUÍ-ES

SAÚDE

VACINAÇÃO COVID-19 PARA GRUPO DE PESSOAS COM 18 ANOS OU MAIS CONTINUA EM GUAÇUÍ

PARA RECEBER A VACINA É NECESSÁRIO LEVAR DOCUMENTO COM FOTO, CPF, CARTÃO MUNICIPAL DO SUS E CARTEIRA DE VACINAÇÃO.



Publicado em 24/08/2021 às 15:05 (Atualizado em 16/12/2025 às 02:25), postado por Comunicação Guaçuí, Fonte: Secretaria de Saúde

Guaçuí está vacinando a faixa etária de 18 anos, mas quem faz parte de grupos prioritários que já foram convocados e ainda não se vacinou, também deve se imunizar. Basta se dirigir à



MUNICÍPIO DE GUAÇUÍ-ES

sala de imunização, localizada no antigo Parque de Exposições.

De acordo com levantamento desta terça (24), 20.346 moradores receberam a primeira dose da vacina em Guaçuí. A segunda dose foi aplicada em 9.197 pessoas. No total, 29.543 doses foram aplicadas.



AUTENTICAÇÃO

9157c2646291cabd8b187a40546b1e53

<https://guacui.es.gov.br/noticia/2021/08/a-campanha-de-vacinacao-contra-covid-19-continua-avancando-no-municipio-de-guacui.html>