

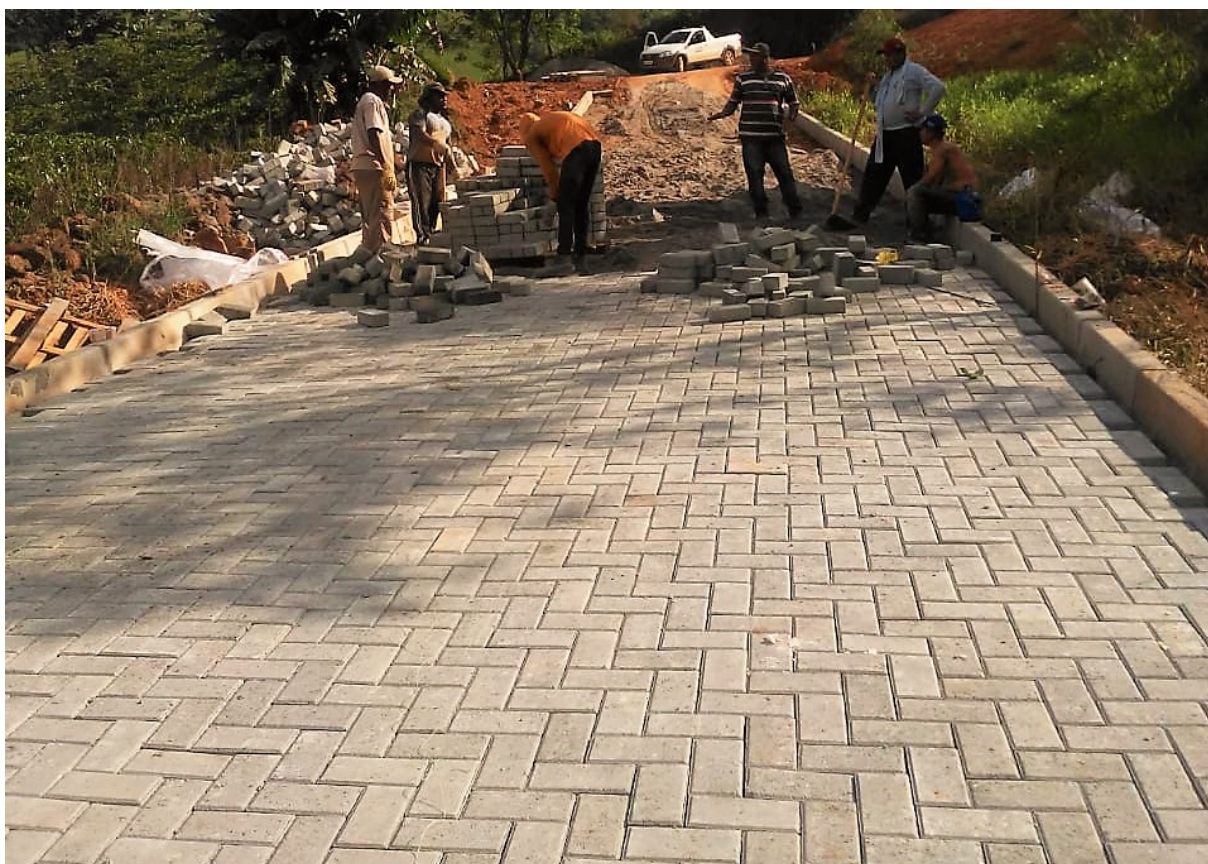


MUNICÍPIO DE GUAÇUÍ-ES

AGRICULTURA PECUÁRIA E ABASTECIMENTO

## INICIADO CALÇAMENTO DE PONTOS CRÍTICOS E REALIZADA DRENAGEM NA ZONA RURAL DE GUAÇUÍ

A SECRETARIA DE AGRICULTURA INICIOU O CALÇAMENTO DE PONTOS CRÍTICOS DE ESTRADAS RURAIS DENTRO DO CONTRATO QUE TAMBÉM CONTA COM PAVIMENTAÇÃO DE RUAS DA CIDADE



Publicado em 19/11/2020 às 12:52 (Atualizado em 02/01/2025 às 21:21), postado por Comunicação Guaçuí, Fonte: Agricultura Guaçuí

A Prefeitura de Guaçuí segue atendendo a população da zona urbana e rural de Guaçuí e, como destaca a prefeita Vera Costa, o atual governo continuará entregando serviços e obras até o dia 31 de dezembro. No período eleitoral, as secretarias municipais continuaram realizando seus trabalhos e atendendo a população, o que não podia ser divulgado, devido à legislação eleitoral.

Enquanto isso, a Secretaria Municipal de Agricultura, Pecuária e Abastecimento Alimentar (Semag) iniciou aquele que pode ser considerado um dos mais importantes serviços no interior de Guaçuí. Já estão sendo realizados os calçamentos de pontos críticos de estradas vicinais da zona rural do município.

Serão calçados 13 pontos considerados críticos em estradas de diversas localidades. Esses



## MUNICÍPIO DE GUAÇUÍ-ES

---

locais foram mapeados pela Semag, onde acontecem sempre problemas com atoleiros e assoreamento, o que prejudica o tráfego de veículos e pedestres. Com o calçamento desses pontos, esse tipo de problema estará solucionado. "Essa é uma obra muito importante que vai solucionar problemas crônicos de trechos de estradas rurais e trazer economia para o município, já que serviços de conserva precisarão ser feitos com frequência como acontece agora", afirma a prefeita.

Serão feitos 9.455 metros quadrados (m<sup>2</sup>) de pavimentação com blocos e 3.830 metros de meio fio, no total. A ordem de serviço assinada no dia 22 de outubro e também engloba o calçamento de mais ruas da zona urbana da cidade, num total de 7.339,38 m<sup>2</sup> de pavimentação com blocos e 2.236,85 m de meio fio, dando continuidade ao projeto de se aproximar ainda mais de 100% de ruas calçadas na cidade. Somando os dois serviços, o município está investindo R\$ 307.142,99 em de mão de obra para assentamento dos blocos na zona rural e urbana, além de R\$ 405.512,80 para a compra de pó de pedra, meio fio e bloco sextavado.

A Prefeitura vai fornecer o material comprado de uma empresa de Guaçuí, vencedora de licitação, além de uma parte vinda do Governo do Estado. Já a mão de obra será de outra empresa ? também selecionada em processo licitatório ? que vai realizar os serviços, com o acompanhamento da Secretaria Municipal de Agricultura, Pecuária e Abastecimento Alimentar (Semag) e a Secretaria Municipal de Obras, Infraestrutura e Serviços Públicos (Semoisp), em parceria.

### **Drenagem**

Além desses calçamentos de pontos críticos na zona rural de Guaçuí, a Semag segue realizando seus serviços que mantêm as estradas vicinais do município em boas condições de tráfego, para a melhor qualidade de vida do homem do campo, principalmente. Na semana passada, por exemplo, a equipe esteve na comunidade de Santo Antônio para realizar um serviço de drenagem na estrada da localidade.

### **Informações para a imprensa**

*Superintendência de Imprensa Oficial*

*(28) 3553-1387*

*Marcos Freire*

*comunicacao@guacui.es.gov.br*



MUNICÍPIO DE GUAÇUÍ-ES

[www.guacui.es.gov.br](http://www.guacui.es.gov.br)

[www.facebook.com/prefeituradeguacui](https://www.facebook.com/prefeituradeguacui)

[www.youtube.com/prefeituradeguacui](https://www.youtube.com/prefeituradeguacui)

[www.twitter.com/guacui\\_gov](https://www.twitter.com/guacui_gov)

#### GALERIA



AUTENTICAÇÃO

b182ddef40e6720569e2e7f78457366b

<https://guacui.es.gov.br/noticia/2020/11/iniciado-calcamento-de-pontos-criticos-e-realizada-drenagem-na-zona-rural-de-guacui.html>