

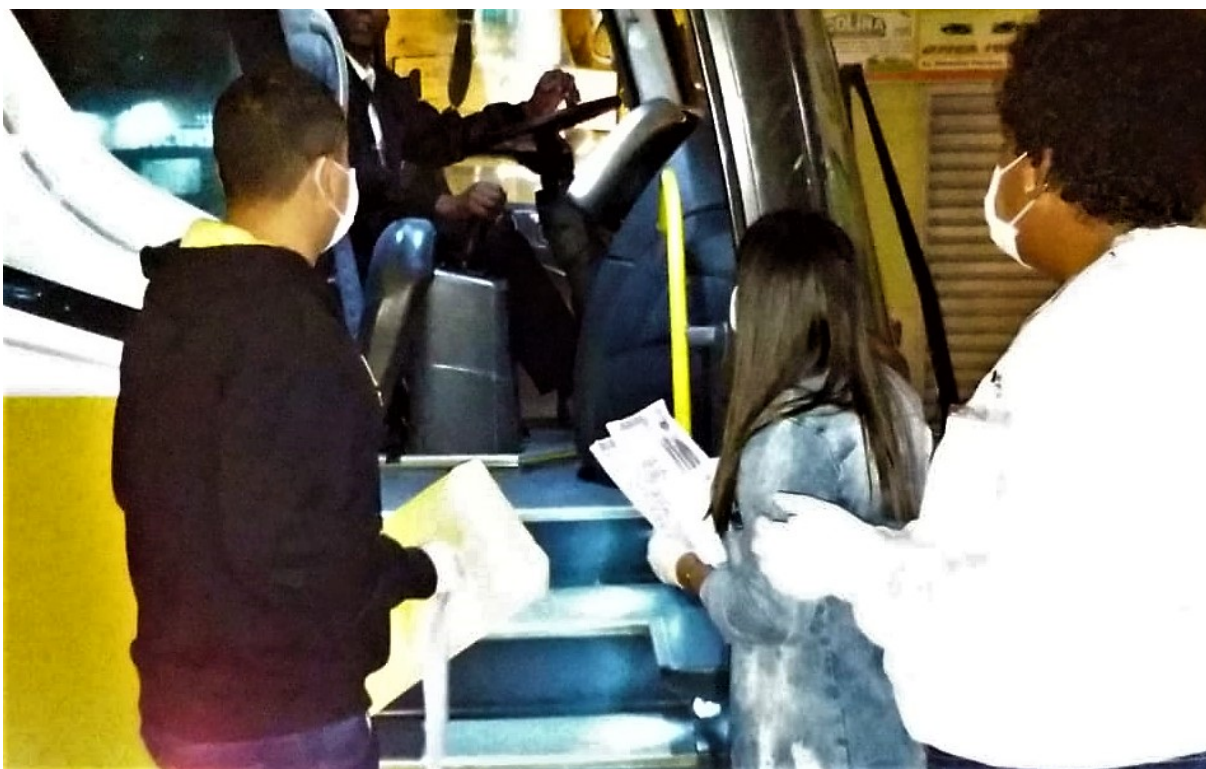


MUNICÍPIO DE GUAÇUÍ-ES

SAÚDE

EQUIPES DA SAÚDE DE GUAÇUÍ MONITORAM QUEM CHEGA DE VIAGEM NA RODOVIÁRIA

A INICIATIVA É MAIS UMA DAS MEDIDAS QUE A ADMINISTRAÇÃO MUNICIPAL VEM TOMADO, NO COMBATE CONTRA O CORONAVÍRUS (COVID-19)



Publicado em 14/04/2020 às 14:39 (Atualizado em 18/01/2026 às 01:39), postado por Comunicação Guaçuí, Fonte: Saúde Guaçuí

Equipes da Secretaria Municipal de Saúde (Semus) estão realizando o monitoramento dos passageiros que chegam à rodoviária de Guaçuí. A iniciativa é mais uma das medidas que a administração municipal vem tomando, no combate contra o Coronavírus (Covid-19). A ação começou no dia 27 de março e segue sendo realizada todos os dias, de segunda a segunda.

Conforme informações da Semus, a ação é realizada por uma equipe na parte da manhã, outra, na parte da noite, e uma terceira, nos fim de semana. Os servidores da saúde, utilizando equipamento de proteção individual (EPI), como máscaras e luvas, esperam os ônibus que chegam, onde conversam com os passageiros, passando orientações e distribuindo material informativo sobre a Covid-19.

Se é identificada alguma pessoa que apresente sintomas característicos da doença, esta é



MUNICÍPIO DE GUAÇUÍ-ES

orientada a permanecer em isolamento domiciliar, depois de coletado seus dados e destino, no município. Caso a situação pareça um pouco mais grave, é solicitado que o passageiro procure uma unidade de saúde, também das informações coletadas.

A Secretaria Municipal Saúde também pede que toda a população de Guaçuí siga as orientações que estão sendo passadas pela administração sobre a necessidade do isolamento social. E tomem cuidado com as informações que recebem e divulgam, buscando essas informações apenas em fontes oficiais do município, do Governo do Estado e Federal que são também divulgadas pela imprensa.

O site oficial da Prefeitura de Guaçuí (www.guacui.es.gov.br) está sendo atualizado diariamente, assim como as redes sociais do município, como o Pmg Comunica, no Facebook, sobre as iniciativas tomadas pelo município no combate ao Coronavírus. Para maiores informações e denúncias, entre em contato pelo site, acessando o link da Ouvidoria SUS ou e-Ouv e por meio do telefone (28)3553-2294.

Informações para a imprensa

Superintendência de Imprensa Oficial

(28) 3553-1387

Marcos Freire

comunicacao@guacui.es.gov.br

www.guacui.es.gov.br

[www.facebook.com.br/prefeituradeguacui](https://www.facebook.com/prefeituradeguacui)

www.youtube.com/prefeituradeguacui

www.twitter.com/guacui_gov

GALERIA





MUNICÍPIO DE GUAÇUÍ-ES



AUTENTICAÇÃO

369cc0e0fac9bd43f9acacf9532bdaa5

<https://guacui.es.gov.br/noticia/2020/04/equipes-da-saude-de-guacui-monitoram-quem-chega-de-viagem-na-rodoviaria.html>