



MUNICÍPIO DE GUAÇUÍ-ES

MEIO AMBIENTE

GARRAFAS PET SERÃO USADAS NO CONTROLE DA BROCA DO CAFÉ EM GUAÇUÍ

SEMMAM ESTÁ PEDINDO DOAÇÕES DE GARRAFAS PETS PARA A CAMPANHA QUE VISA O CONTROLE DA PRAGA QUE ATACA AS LAVOURAS EM PARCERIA COM O INCAPER



Publicado em 26/11/2019 às 11:31 (Atualizado em 13/01/2026 às 23:28), postado por Comunicação Guaçuí , Fonte: Meio Ambiente Guaçuí

A Secretaria Municipal de Meio Ambiente (Semmam), em parceria com o escritório de Guaçuí do Instituto Capixaba de Pesquisa, Assistência Técnica e Extensão Rural (Incaper), está recolhendo garrafas pets de, no mínimo, dois litros, para serem utilizadas no combate à broca-do-café. O objetivo, segundo a Semmam, é a busca de um controle racional, eficiente e sustentável.

Conforme informa a Semmam, a campanha já começou e as garrafas já podem ser entregues na sede da Secretaria, dentro do horário comercial. "Estamos recolhendo as doações de garrafas pets e tenho certeza que vamos superar, e muito, a meta proposta", afirma o secretário municipal



MUNICÍPIO DE GUAÇUI-ES

de Meio Ambiente, Roberto Martins. "Caso as doações excedam a necessidade a ser utilizada, o material será encaminhado para a Asguamar (Associação dos Catadores de Materiais Recicláveis do Município de Guaçuí)", esclarece.

A broca-do-café é um problema que tira o sono de muitos cafeicultores. Esta praga escava galerias no interior dos frutos para que as fêmeas depositem seus ovos. Depois do nascimento, as larvas se alimentam dos grãos, fazendo com que eles apodreçam. Isto não só reduz a produção nos cafezais, com perdas que podem chegar a 100%, como também interfere diretamente na qualidade da bebida.

As garrafas pets são utilizadas na montagem de um dispositivo que utiliza uma isca feita de um mistura com metanol, álcool de cozinha e café, o que atrai o inseto. Ao entrar na armadilha, o inseto vai de encontro à parede interna da garrafa e acaba caindo numa solução de água e detergente, morrendo afogado. A utilização da armadilha também pode diminuir a utilização de outros defensivos químicos.

Informações para a imprensa

Superintendência de Imprensa Oficial

(28) 3553-1387

Marcos Freire

comunicacao@guacui.es.gov.br

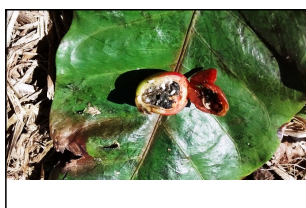
www.guacui.es.gov.br

www.facebook.com.br/prefeituradeguacui

www.youtube.com/prefeituradeguacui

www.twitter.com/guacui_gov

GALERIA





MUNICÍPIO DE GUAÇUÍ-ES



AUTENTICAÇÃO

1a225e34f8398fda7833f59f79ef2548

<https://guacui.es.gov.br/noticia/2019/11/garrafas-pet-serao-usadas-no-controle-da-broca-do-cafe-em-guacui.html>