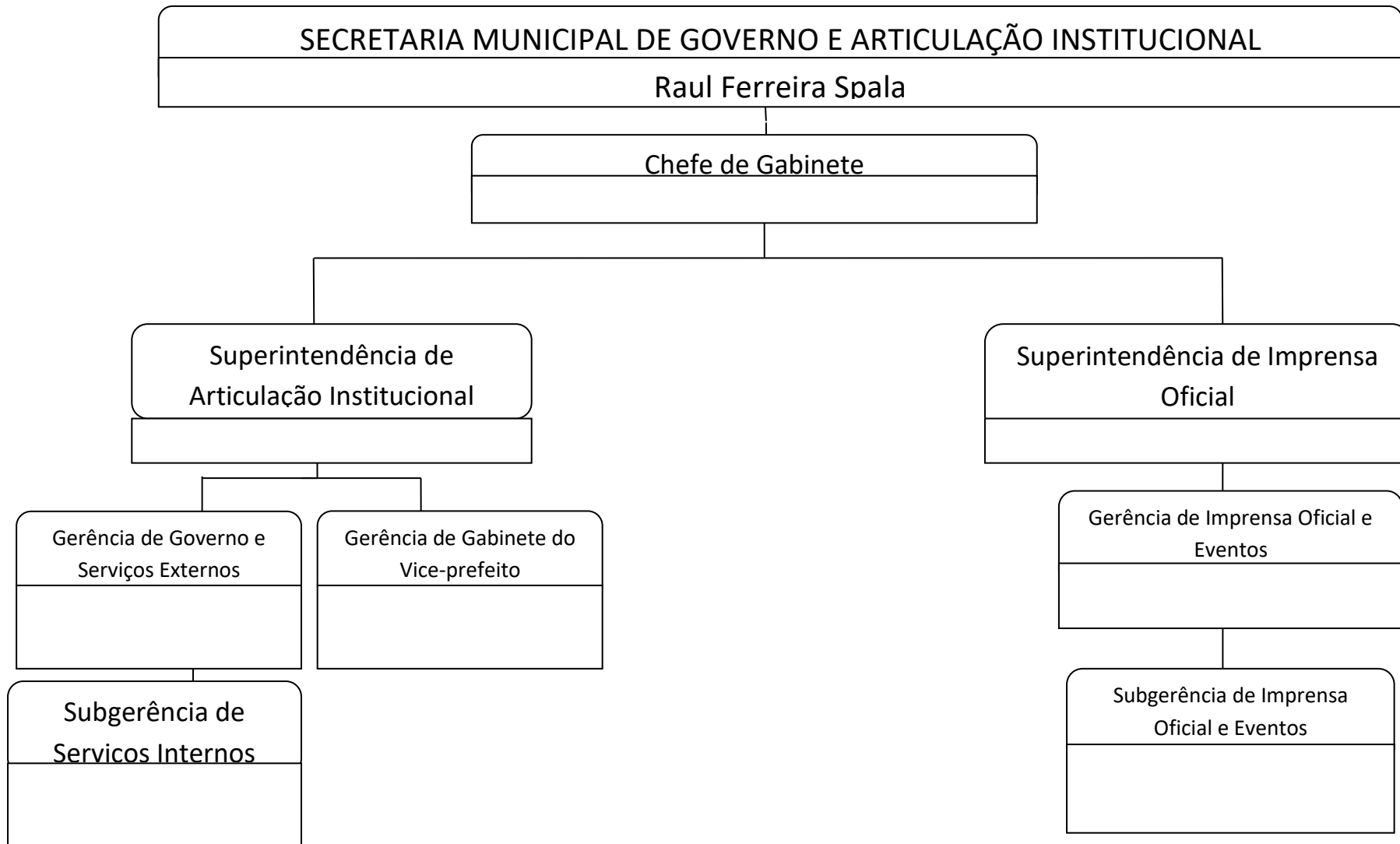
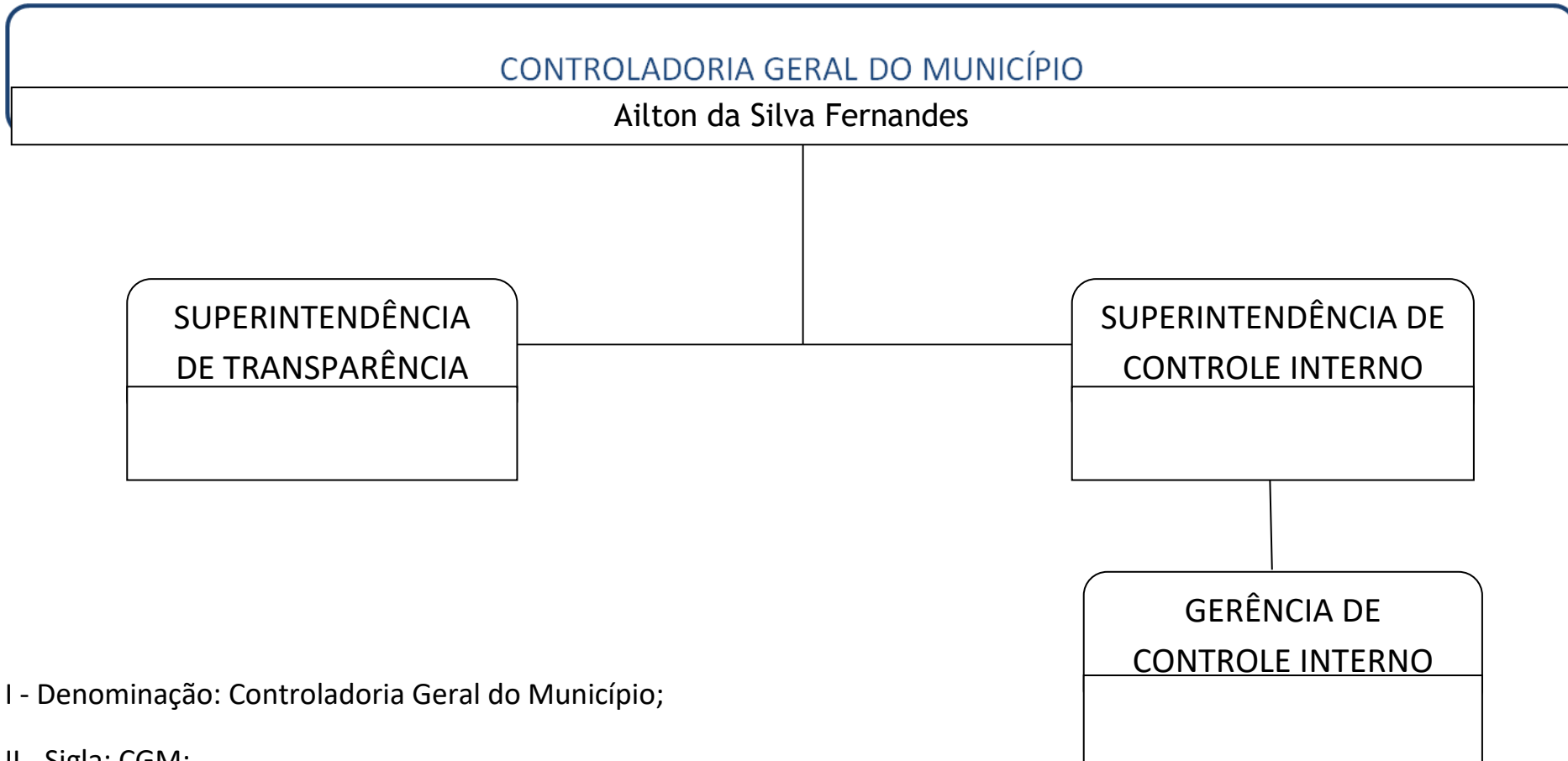


# ANEXO I



## ANEXO II



I - Denominação: Controladoria Geral do Município;

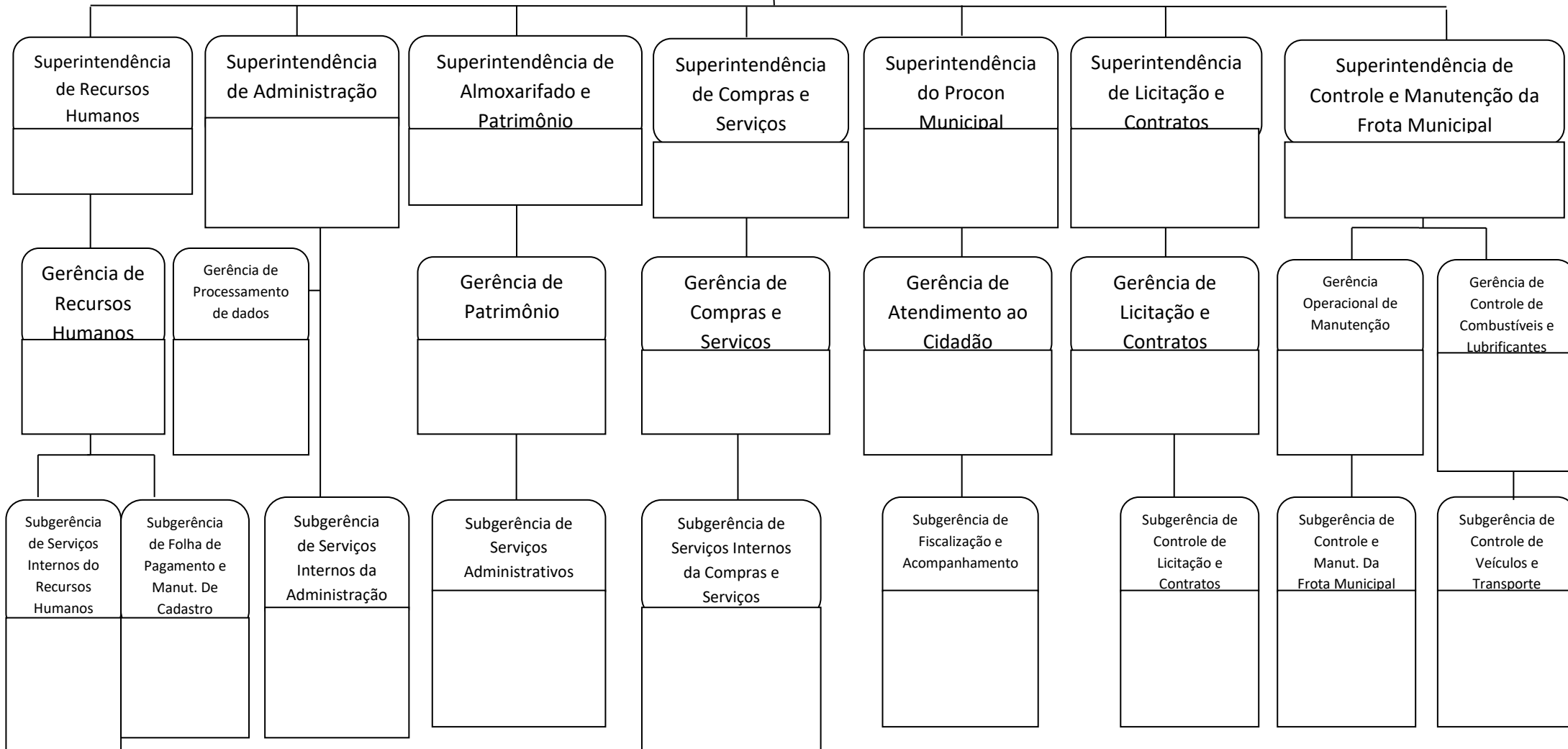
II - Sigla: CGM;

III - Código de Cadastro de Órgãos: 01.02.

# ANEXO III

## SECRETARIA MUNICIPAL DE GESTÃO ADMINISTRATIVA E RECURSOS HUMANOS

Vitor José de Moraes Saraiva



**ANEXO IV**

**SECRETARIA MUNICIPAL DE FINANÇAS**

Layanna Morais Albani

**Secretaria Adjunta de Finanças e Contabilidade**

**Superintendência de Finanças**

**Gerência de Finanças**

**Subgerência de Apoio Operacional**

**Superintendência de Contabilidade Pública**

**Gerência de Contabilidade da Educação**

**Gerência de Contabilidade da Saúde**

**Gerência de Contabilidade da Assistência Social**

**Subgerência de Arquivos de Documentos Contábeis**

**Subgerência de Lançamentos Contábeis**

**Superintendência de Tributação**

**Gerência de Arrecadação Municipal**

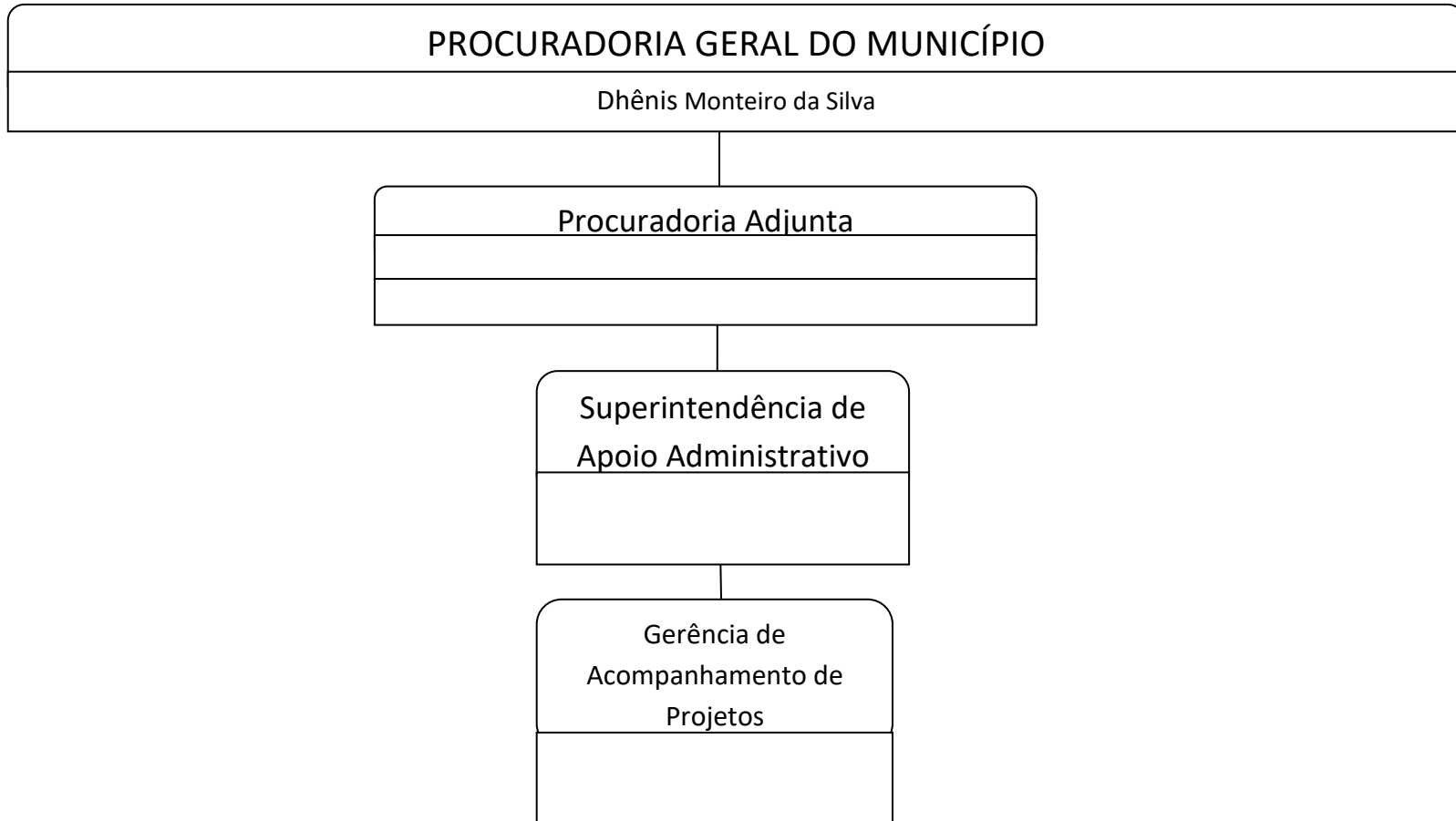
**Subgerência de Fiscalização**

**Subgerência de Arrecadação Tributária**

# ANEXO V



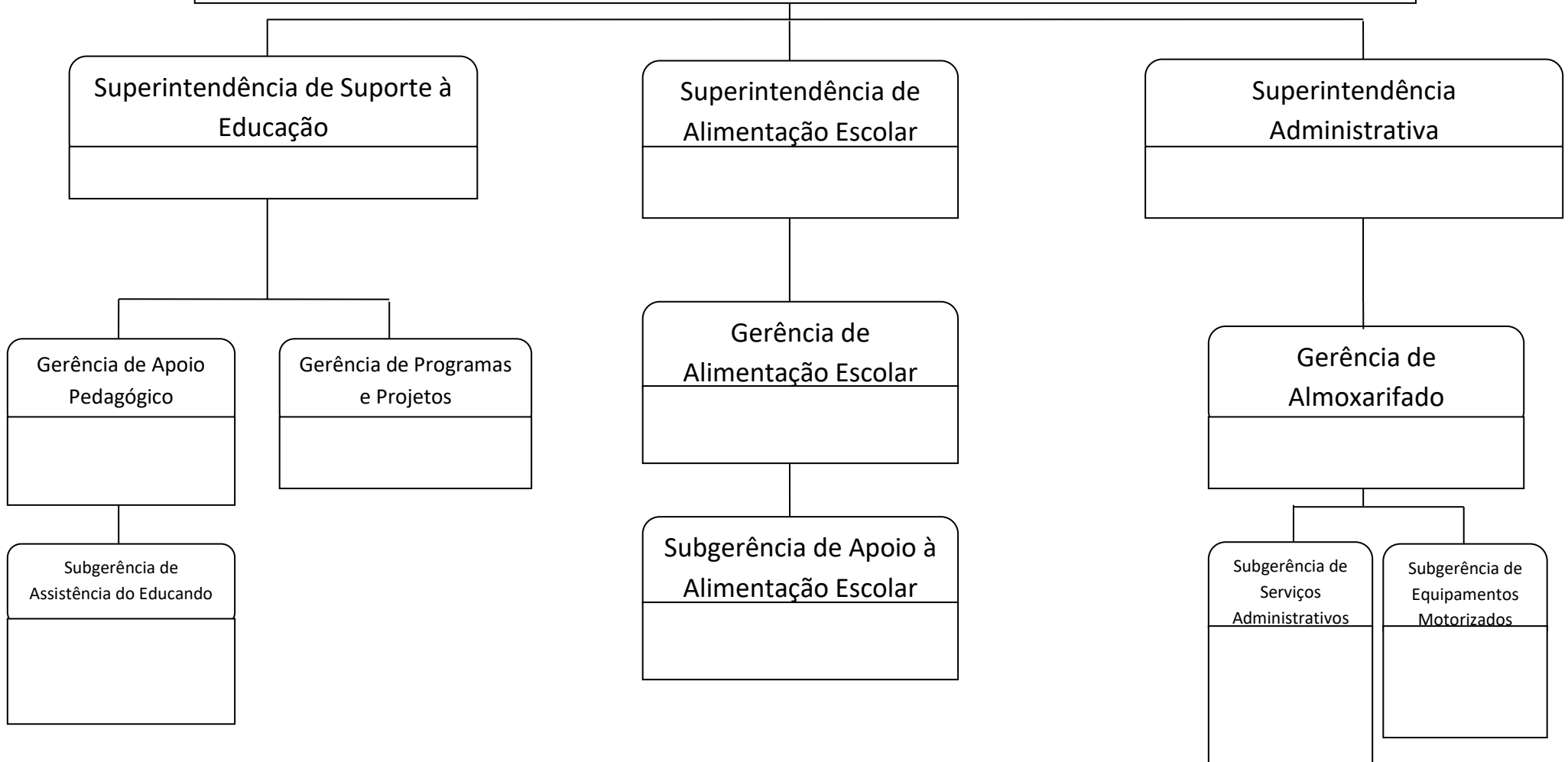
## ANEXO VI



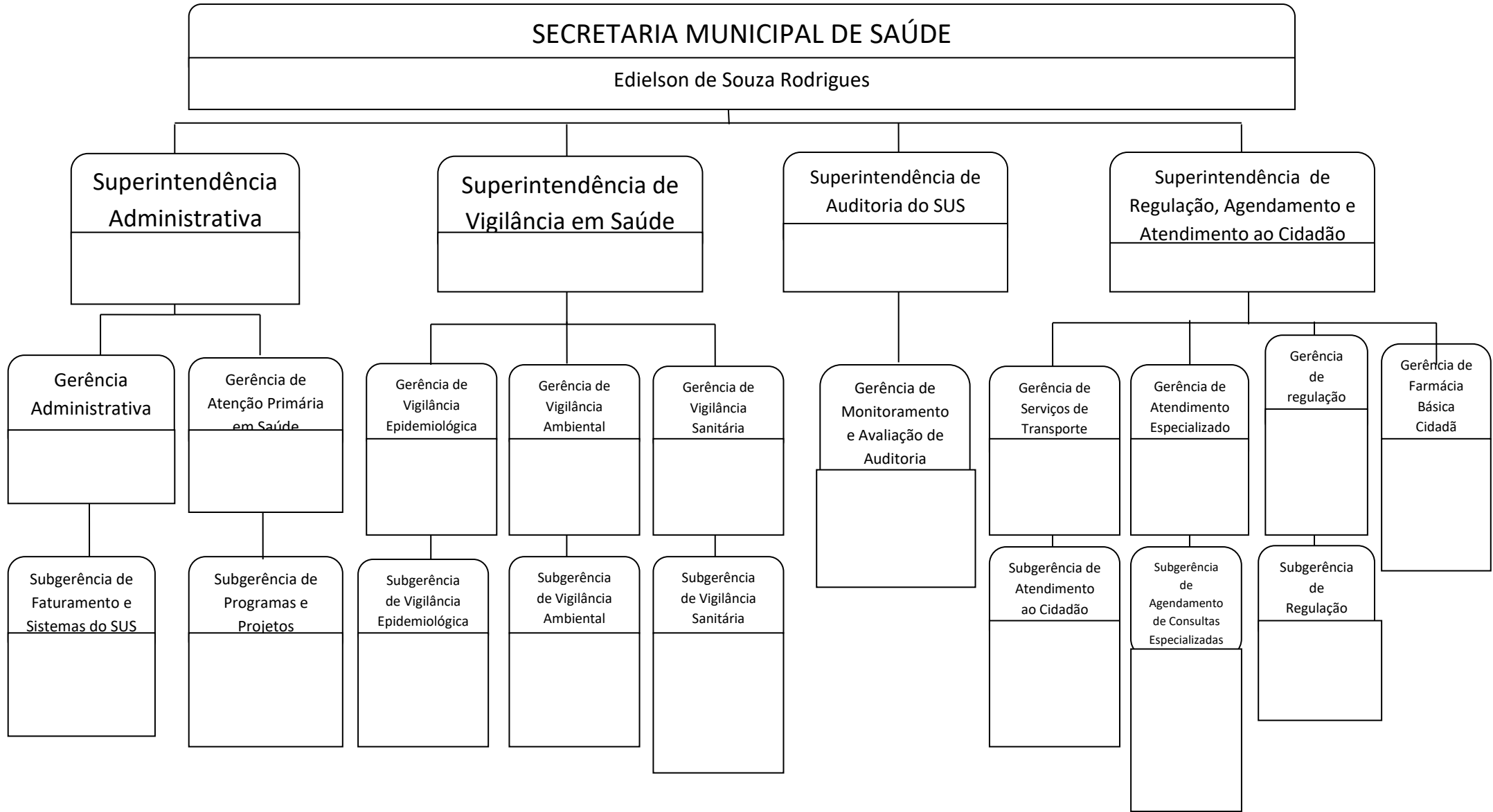
# ANEXO VII

## SECRETARIA MUNICIPAL DE EDUCAÇÃO

Franceane de Paula Figueredo do Nascimento



# ANEXO VIII





**ANEXO IX**

**SECRETARIA MUNICIPAL DE ASSISTÊNCIA SOCIAL E DIREITOS HUMANOS**  
João Fernando de Faria

Superintendência de Assistência Social e Direitos Humanos

Gerência de Atendimento Social

Subgerência de Atendimento Social

Superintendência de Programas Sociais

Gerência de Programas Sociais

Subgerência de Programas Sociais

Superintendência da 3ª Idade

Gerência de Proteção Social Básica e Especial

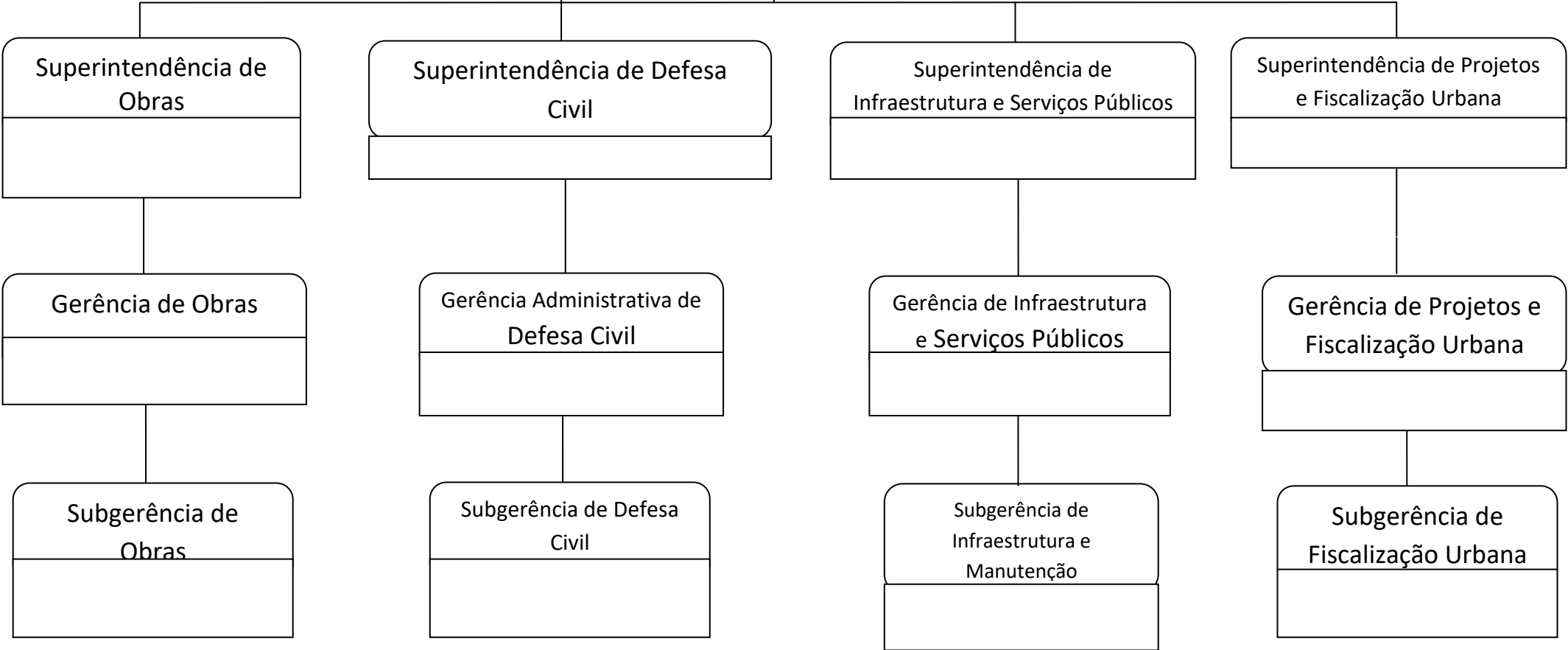
Subgerência de Proteção Social Básica e Especial

# ANEXO X

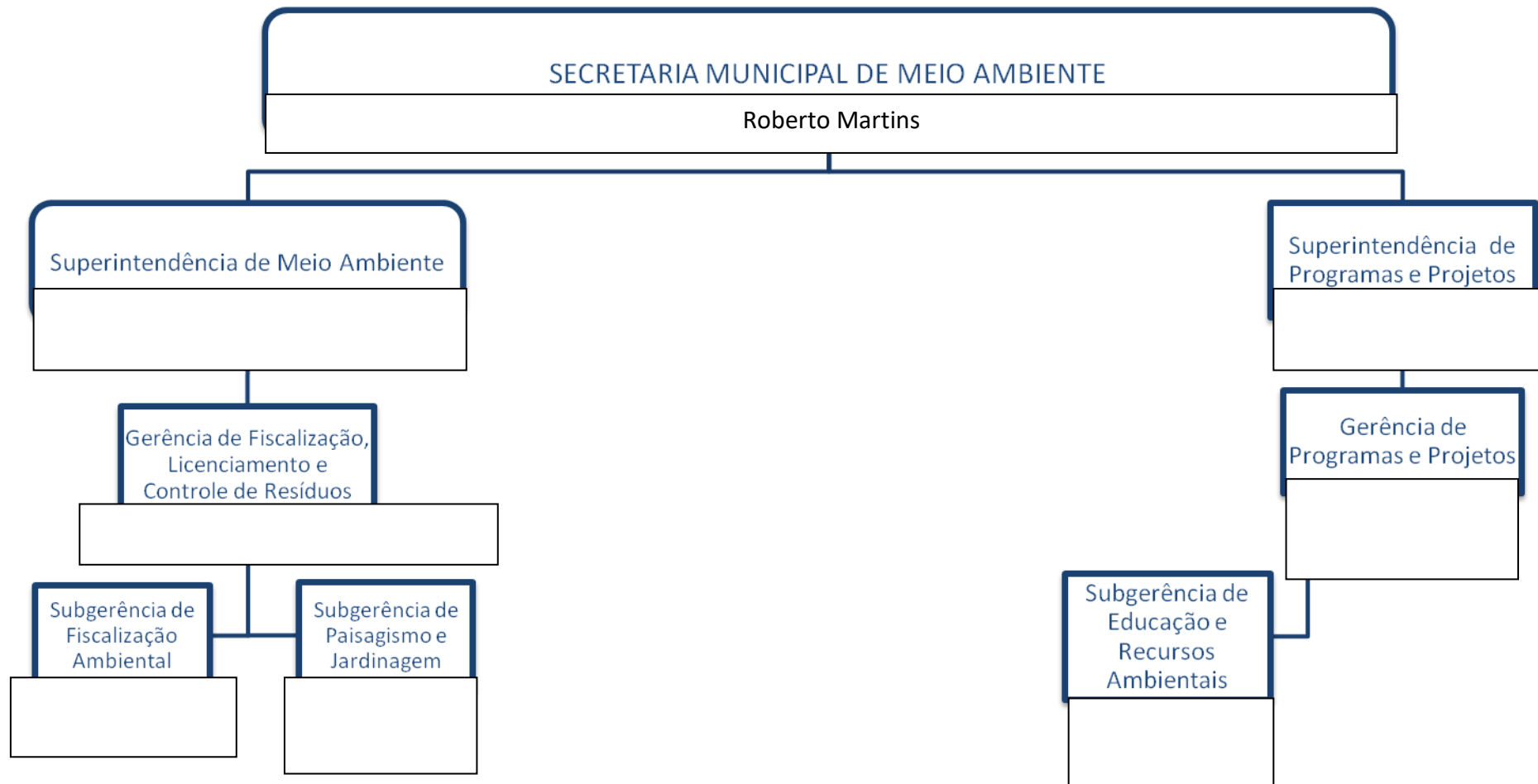


**ANEXO XI**

**SECRETARIA MUNICIPAL DE OBRAS, INFRAESTRUTURA E SERVIÇOS PÚBLICOS**  
Alvimar Alves Gabri



## ANEXO XII



I - Denominação: Secretaria Municipal de Meio Ambiente;

II - Sigla: SEMMAM;

III - Código de Cadastro de Órgãos: 02.06.

# ANEXO XIII

SECRETARIA MUNICIPAL DE AGRICULTURA, PECUÁRIA E ABASTECIMENTO ALIMENTAR

Júlio Maria Heitor

Superintendência de Desenvolvimento Rural

Gerência de  
Acompanhamento de  
Projetos e Programas

Subgerência de  
Acompanhamento de  
Projetos e Programas

Gerência de  
Desenvolvimento Rural

Subgerência de Apoio  
Operacional

Gerência de Cadastramento  
Rural e Geração de Renda

Subgerência de Apoio  
Técnico e Organização  
Institucional

## ANEXO XIV

QUANTITATIVO DE CARGOS E VALORES		
QUANTIDADE	CARGO	VALOR MÊS R\$
11	SECRETÁRIO – CC1	7.051,42
01	PROCURADOR GERAL DO MUNICÍPIO – CC1	7.051,42
01	CONTROLADOR GERAL DO MUNICÍPIO – CC1	7.051,42
02	PROCURADOR ADJUNTO – CC2	4.512,46
01	CHEFE DE GABINETE – CC2	4.512,46
01	SECRETÁRIO ADJUNTO- CC2	4.512,46
37	SUPERINTENDENTE – CC3	3.179,92
49	GERENTE – CC4	1.695,95
46	SUBGERENTE – CC5	1.287,11
TOTAL DE CARGOS = 149		

### RELAÇÃO DE CARGOS DE PROVIMENTO EM COMISSÃO COM AS DEVIDAS REFERÊNCIAS:

#### Referência: CC1

**01 – Secretário Municipal de Governo e Articulação Institucional;**

**02 – Controlador Geral do Município;**

**03 – Secretário Municipal de Gestão Administrativa e Recursos Humanos;**

**04 – Secretário Municipal de Finanças;**

**05 – Secretário Municipal de Planejamento;**

- 06 – Procurador Geral do Município;**
- 07 – Secretário Municipal de Educação;**
- 08 – Secretário Municipal de Saúde;**
- 09 – Secretário Municipal de Assistência Social e Direitos Humanos;**
- 10 – Secretário Municipal de Cultura, Turismo e Esporte;**
- 11 – Secretário Municipal de Obras, Infra-estrutura e Serviços Públicos;**
- 12 – Secretário Municipal de Meio Ambiente;**
- 13 – Secretário Municipal de Agricultura, Pecuária e Abastecimento Alimentar.**

**Referência: CC2**

- 01 – Procurador Adjunto (02) vagas.**
- 02 – Chefe de Gabinete (01) vaga.**
- 03- Secretaria Adjunta de Finanças e Contabilidade (01) vaga.**

**Referência: CC3**

- 01 - Superintendente de Articulação Institucional;**
- 02 - Superintendente de Transparência;**
- 03 - Superintendente de Controle Interno;**
- 04 - Superintendente de Imprensa Oficial;**
- 05 - Superintendente de Recursos Humanos;**
- 06 - Superintendente de Administração;**
- 07 - Superintendente de Almoxarifado e Patrimônio;**
- 08 – Superintendente de Compras e Serviços;**
- 09 - Superintendente do PROCON Municipal.**
- 10 - Superintendente de Finanças;**
- 11 - Superintendente de Contabilidade Pública;**
- 12 – Superintendente de Projetos;**

- 13 - Superintendente de Suporte à Educação;**
- 14 - Superintendente Administrativo - (Educação);**
- 15 - Superintendente Administrativo – (Saúde);**
- 16 - Superintendente de Regulação, Agendamento e Atendimento ao Cidadão;**
- 17 – Superintendente de Assistência Social e Direitos Humanos;**
- 18 - Superintendente de Programas Sociais;**
- 19 - Superintendente de Turismo;**
- 20 - Superintendente de Cultura e Eventos;**
- 21 - Superintendente de Esporte;**
- 22 – Superintendente de Obras;**
- 23 – Superintendente de Defesa Civil;**
- 24 – Superintendente de Infraestrutura e Serviços Públicos;**
- 25 - Superintendente de Meio Ambiente;**
- 26 - Superintendente de Desenvolvimento Rural;**
- 27 – Superintendente de Programas e Projetos;**
- 28 – Superintendente de Licitação e Contratos;**
- 29 – Superintendente de Controle e Manutenção da Frota Municipal;**
- 30 – Superintendente de Tributação;**
- 31 – Superintendente de Convênios;**
- 32 – Superintendente de Vigilância em Saúde;**
- 33 – Superintendente de Auditoria do SUS;**
- 34 – Superintendente da 3ª Idade;**
- 35 – Superintendente de Projetos e Fiscalização Urbana;**
- 36 – Superintendente de Apoio Administrativo;**
- 37 – Superintendente de Alimentação Escolar.**

**Referência: CC4**



- 01 – Gerente de Governo e Serviços Externos;**
- 02 – Gerente de Gabinete do Vice-prefeito;**
- 03 – Gerente de Imprensa Oficial e Eventos;**
- 04 – Gerente Operacional de Manutenção;**
- 05 – Gerente de Processamento de Dados;**
- 06 – Gerente de Controle de Combustíveis e Lubrificantes;**
- 07 – Gerente de Patrimônio;**
- 08 – Gerente de Atendimento ao Cidadão;**
- 09 – Gerente de Arrecadação Municipal;**
- 10 – Gerente de Contabilidade da Educação;**
- 11 – Gerente de Contabilidade da Saúde;**
- 12 – Gerente de Contabilidade da Assistência Social;**
- 13 – Gerente de Acompanhamento Orçamentário;**
- 14 – Gerente de Acompanhamento de Projetos;**
- 15 – Gerente de Apoio Pedagógico;**
- 16 – Gerente de Programas e Projetos – (Educação);**
- 17 – Gerente de Alimentação Escolar;**
- 18 – Gerente de Vigilância Epidemiológica;**
- 19 – Gerente de Atendimento Social;**
- 20 – Gerente de Cultura;**
- 21 – Gerente de Práticas Esportivas;**
- 22 – Gerente de Obras;**
- 23 – Gerente Administrativo de Defesa Civil;**
- 24 – Gerente de Infraestrutura e Serviços Públicos;**
- 25 – Gerente de Fiscalização, Licenciamento e Controle de Resíduos;**
- 26 – Gerente de Programas e Projetos – (Meio Ambiente);**
- 27 – Gerente de Acompanhamento de Projetos e Programas;**

- 28 – Gerente de Desenvolvimento Rural;**
- 29 – Gerente de Cadastramento Rural e Geração Renda;**
- 30 – Gerente de Controle Interno;**
- 31 – Gerente de Recursos Humanos;**
- 32 – Gerente de Compras e Serviços;**
- 33 – Gerente de Licitação e Contratos;**
- 34 – Gerente de Finanças;**
- 35 - Gerente de Almoxarifado;**
- 36 – Gerente Administrativo (Saúde);**
- 37 – Gerente de Atenção Primária a Saúde;**
- 38 – Gerente de Vigilância Ambiental;**
- 39 – Gerente de Vigilância Sanitária;**
- 40 – Gerente de Monitoramento e Avaliação de Auditoria;**
- 41 – Gerente de Serviços de Transporte;**
- 42 – Gerente de Atendimento Especializado;**
- 43 – Gerente de Regulação;**
- 44 – Gerente de Farmácia Básica Cidadã;**
- 45 – Gerente de Programas Sociais;**
- 46 – Gerente de Proteção Social Básica e Especial;**
- 47 – Gerente de Turismo;**
- 48 – Gerente de Projetos Esportivos;**
- 49 – Gerente de Projetos e Fiscalização Urbana;**

**Referência: CC5**

- 01 – Subgerente de Serviços Internos – (Governo e Articulação Institucional);**

- 02 – Subgerente de Imprensa Oficial e Eventos;**
- 03 – Subgerente de Serviços Internos do Recursos Humanos;**
- 04 – Subgerente de Serviços Internos da Administração;**
- 05 – Subgerente de Controle de Veículos e Transporte;**
- 06 – Subgerente de Serviços Internos da Compras e Serviços;**
- 07 – Subgerente de Fiscalização e Acompanhamento;**
- 08 – Subgerente de Serviços Administrativos – (Gestão Administrativa e Recursos Humanos);**
- 09 – Subgerente de Fiscalização;**
- 10 – Subgerente de Arrecadação Tributária;**
- 11 – Subgerente de Arquivo de Documentos Contábeis;**
- 12 – Subgerente de Lançamentos Contábeis;**
- 13 – Subgerente de Serviços Internos e Prestação de Contas;**
- 14 – Subgerente de Assistência ao Educando;**
- 15 – Subgerente de Serviços Administrativos – (Educação);**
- 16 – Subgerente de Equipamentos Motorizados;**
- 17 – Subgerente de Vigilância Epidemiológica;**
- 18 – Subgerente de Vigilância Ambiental;**
- 19 – Subgerente de Vigilância Sanitária;**
- 20 – Subgerente de Atendimento Social;**
- 21 – Subgerente de Serviços Internos – (Cultura, Turismo e Esporte);**
- 22 – Subgerente de Gestão de Espaços Culturais;**
- 23 – Subgerente de Gestão Esportiva;**
- 24 – Subgerente de Fiscalização Urbana;**
- 25 – Subgerente de Infraestrutura e Manutenção;**
- 26 – Subgerente de Fiscalização Ambiental;**
- 27 – Subgerente de Paisagismo e Jardinagem;**
- 28 – Subgerente de Educação e Recursos Ambientais;**

- 29 – Subgerente de Acompanhamento de Projetos e Programas;**
- 30 – Subgerente de Apoio Técnico e Organização Institucional;**
- 31 – Subgerente de Folha de Pagamento e Manut. De Cadastro;**
- 32 – Subgerente de Controle de Licitação e Contratos;**
- 33 – Subgerente de Controle e Manut. Da Frota Municipal;**
- 34 – Subgerente de Apoio Operacional (Finanças);**
- 35 – Subgerente de Apoio à Alimentação Escolar;**
- 36 – Subgerente de Faturamento e Sistemas do SUS;**
- 37 – Subgerente de Programas e Projetos;**
- 38 – Subgerente de Agendamento de Consultas Especializadas;**
- 39 – Subgerência de Regulação;**
- 40 – Subgerente de Programas Sociais;**
- 41 – Subgerente de Proteção Social Básica e Especial;**
- 42 – Subgerente de Projetos Esportivos;**
- 43 – Subgerente de Obras;**
- 44 – Subgerente de Defesa Civil;**
- 45 – Subgerente de Apoio Operacional (Agricultura);**
- 46 – Subgerente de Atendimento ao Cidadão.**