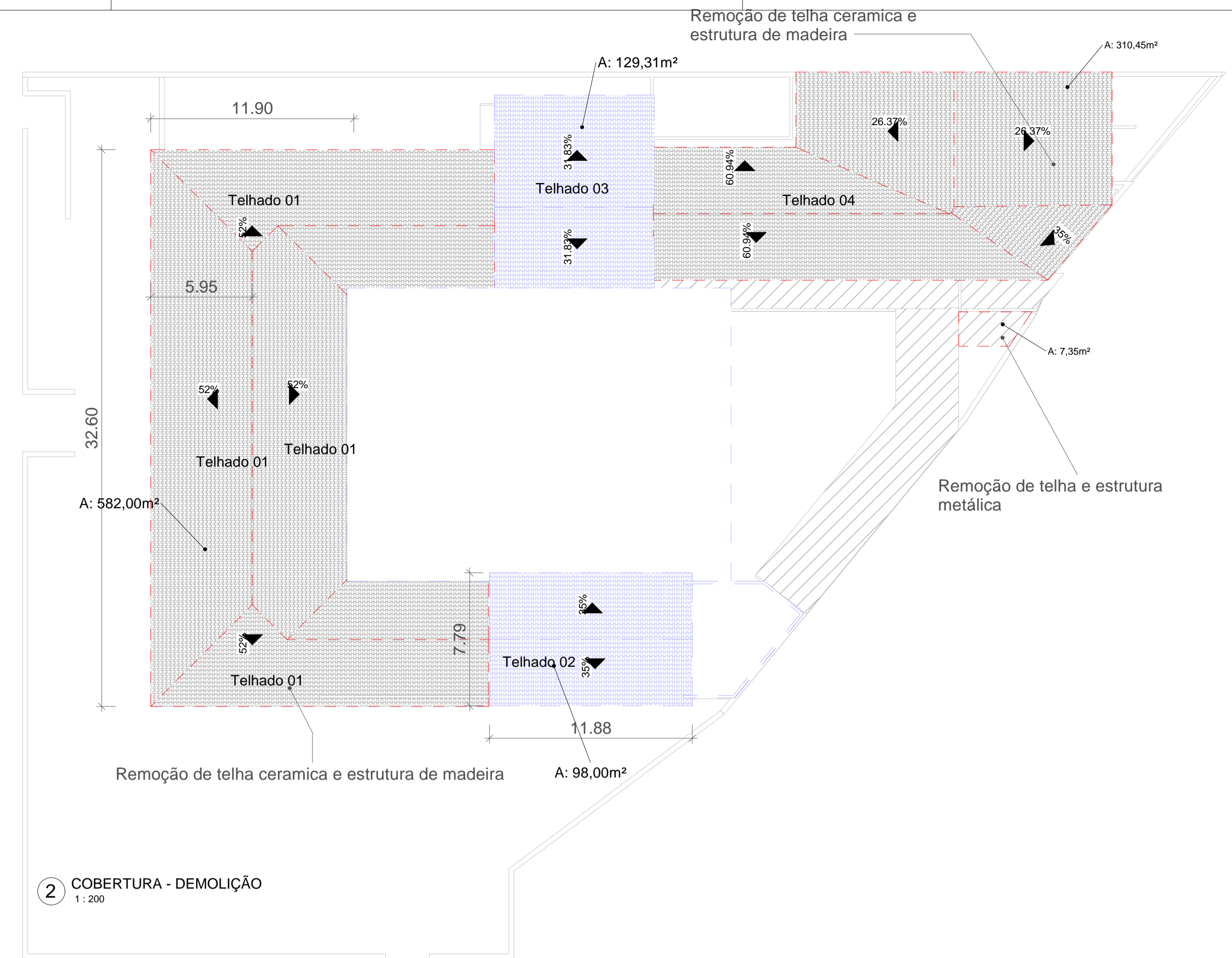
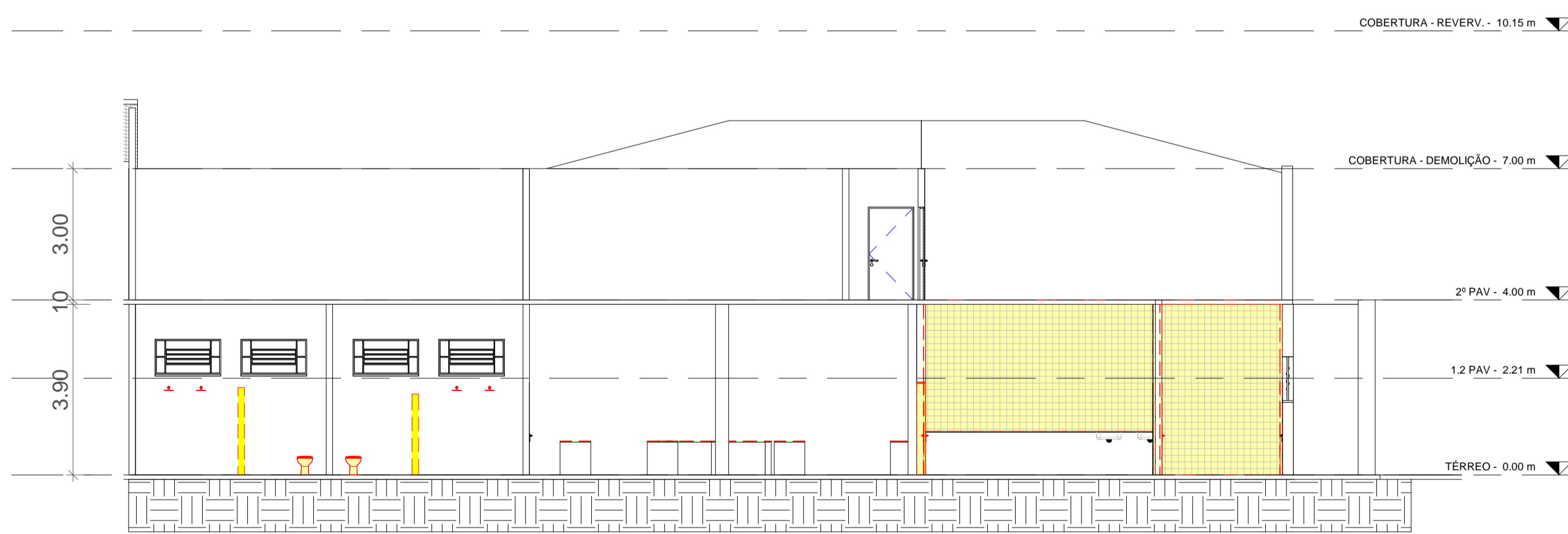


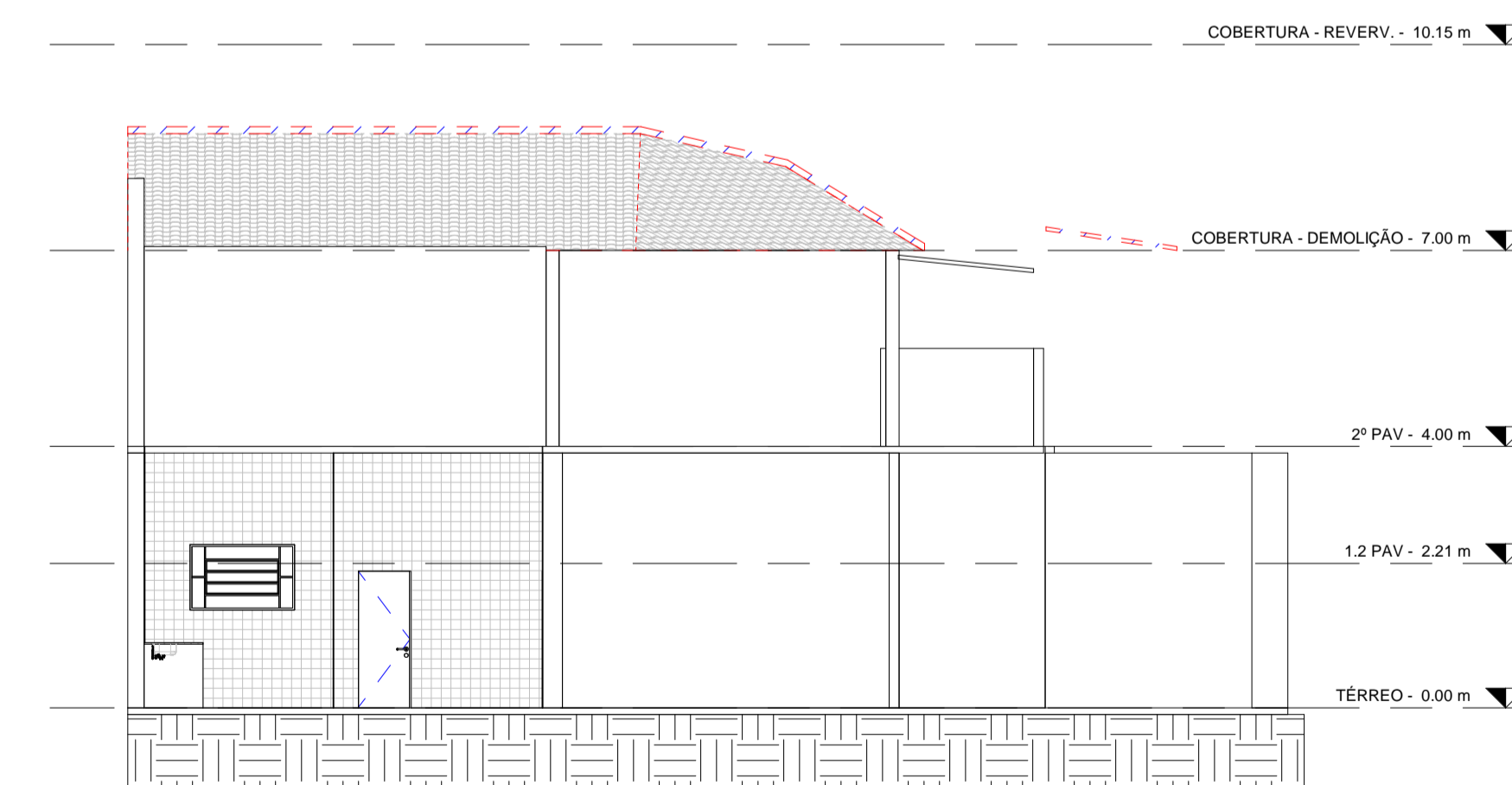
1 PLANTA BAIXA - DEMOLIÇÃO
1:100



2 COBERTURA - DEMOLIÇÃO
1:200



3 CORTE A-A - DEMOLIÇÃO
1:100



4 CORTE B-B - DEMOLIÇÃO
1:100

QUADRO DE ÁREAS PLANILHA	
1º PAV	1766,50m²
2º PAV	565,05m²
COBERTURA	877,07m²
TOTAL	3208,62m²

QUADRO DE ÁREAS LEVANTAMENTO	
1º PAV	1766,50m²
2º PAV	565,05m²
TOTAL	2331,55m²

LEGENDA DEMOLIR	
	EXISTENTE
	A DEMOLIR / RETIRAR
	A DEMOLIR / RETIRAR

REVISÕES			PREFEITURA MUNICIPAL DE GUAÇUÍ REFORMA DA COBERTURA, COZINHA, BANHEIROS E CONSTRUÇÃO DE CASTELO D'ÁGUA DA ENFERMEIARIA DEODOLÉCIANO DE OLIVEIRA	Escala: Como indicado
				Nome: Rogevilson Angelo da Silva
	Criar: ES - 0085780	Desenhado: RODRIGO	Projeto de DEMOLIÇÃO	Folha nº: 01/04
	ART nº: 0820240161312	Visto:		