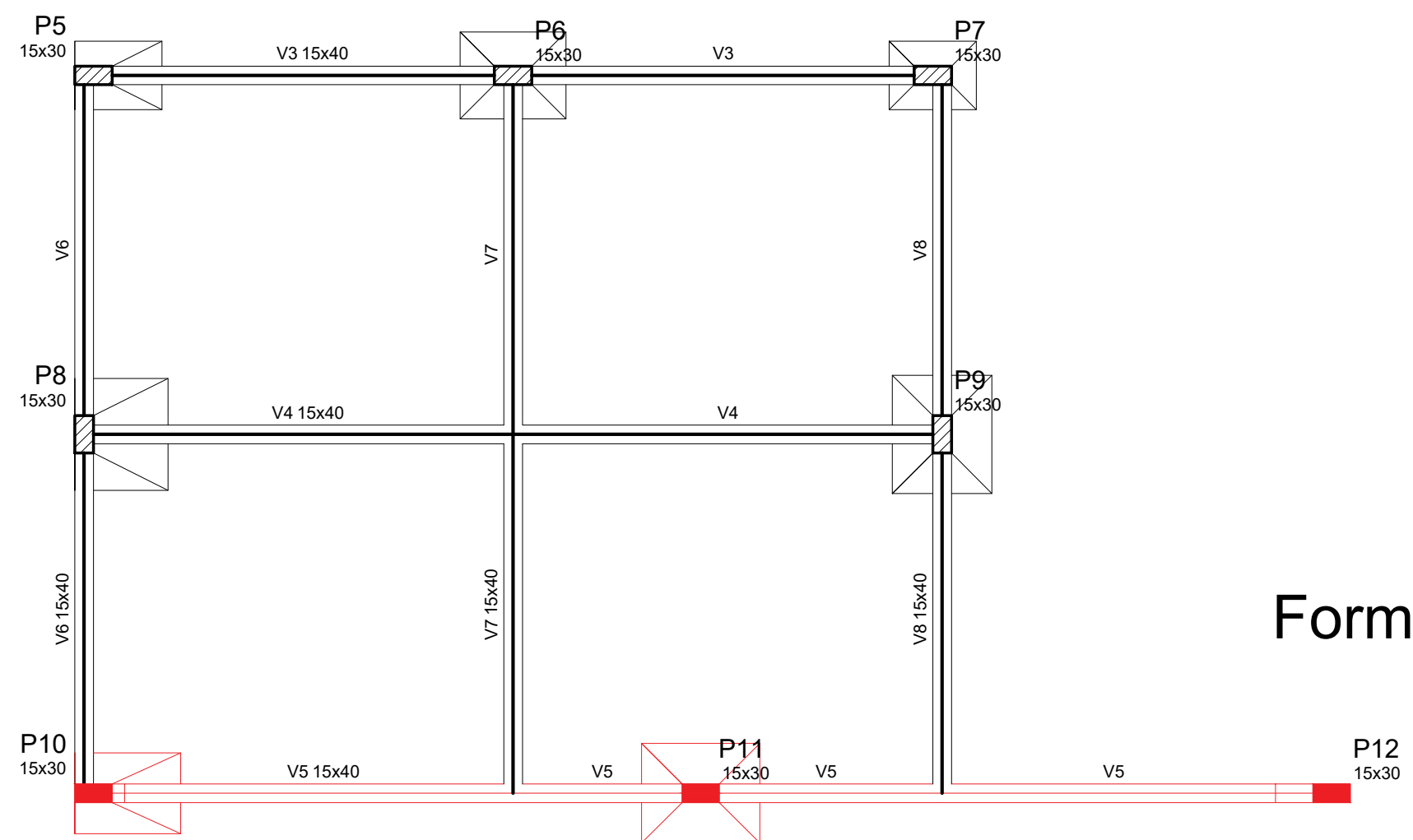
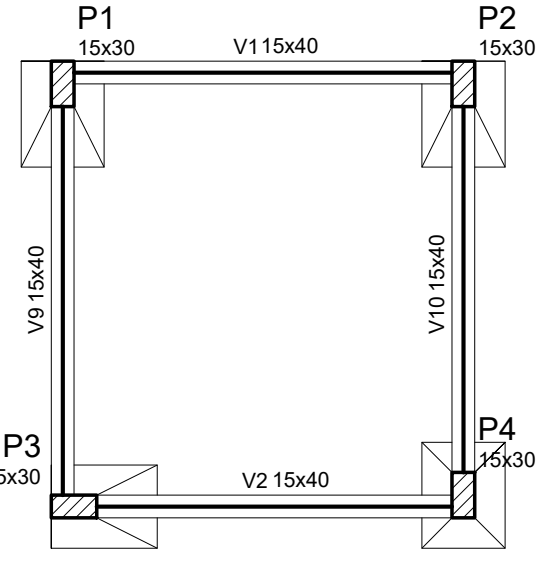
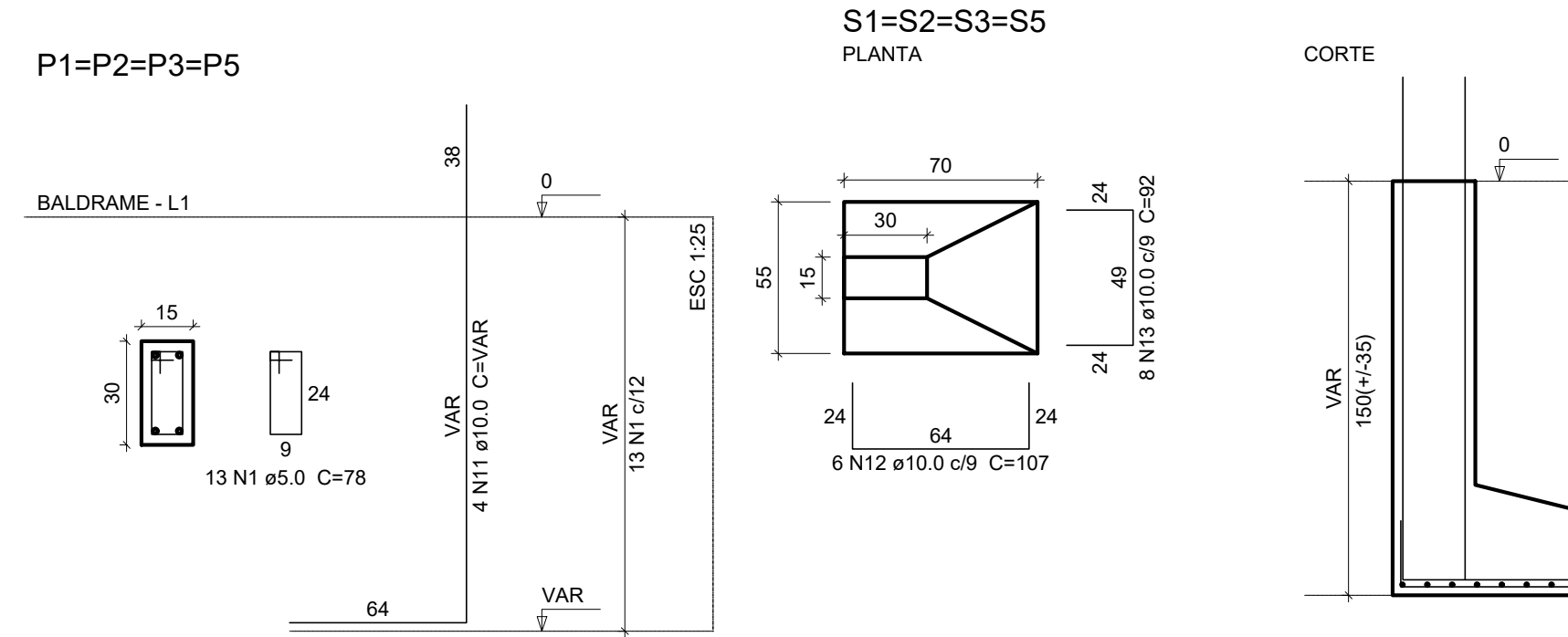


Planta de localização



Forma do pavimento Baldrame Brinquedoteca



Forma do pavimento Baldrame Despensa

Vigas			
Nome	Seção (cm)	Elevação (cm)	Nível (cm)
V1	15x40	0	0
V2	15x40	0	0
V3	15x40	0	0
V4	15x40	0	0
V5	15x40	0	0
V6	15x40	0	0
V7	15x40	0	0
V8	15x40	0	0
V9	15x40	0	0
V10	15x40	0	0

Características dos materiais		
fck (kgf/cm²)	Ecs (kgf/cm²)	
250	238000	

Pilares			
Nome	Seção (cm)	Elevação (cm)	Nível (cm)
P1	15 x 30	0	0
P2	15 x 30	0	0
P3	15 x 30	0	0
P4	15 x 30	0	0
P5	15 x 30	0	0
P6	15 x 30	0	0
P7	15 x 30	0	0
P8	15 x 30	0	0
P9	15 x 30	0	0
P10	15 x 30	0	0
P11	15 x 30	0	0
P12	15 x 30	0	0

Relação do aço

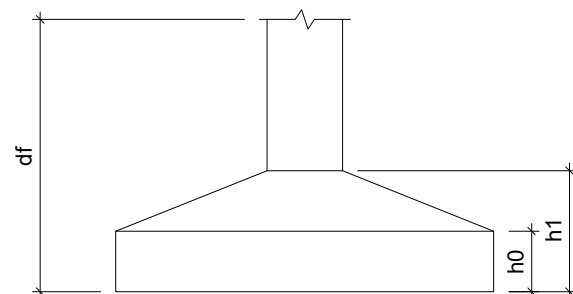
4xS1		2xS4		S6	
S8		S9		S10 existente	
AÇO	N	DIAM	Q	UNIT (cm)	C.TOTAL (cm)
CA60	1	5.0	114	78	8892
CA50	2	5.0	26	24	624
	3	8.0	16	93	1488
	4	8.0	12	108	1296
	5	8.0	8	98	784
	6	8.0	6	113	678
	8	8.0	7	123	861
	11	10.0	16	VAR	VAR
	12	10.0	24	107	2568
	13	10.0	32	92	2944
	14	10.0	24	VAR	VAR
	15	10.0	10	142	1420
	17	10.0	9	112	1008
	18	12.5	7	161	1127
	21	16.0	4	VAR	VAR
	22	16.0	4	VAR	VAR

Fundação				
Lado B (cm)	Lado H (cm)	h0 / ha (cm)	h1 / hb (cm)	df (cm)
70	55	30	40	150
70	55	30	40	150
55	70	30	40	150
70	55	30	40	150
70	85	25	40	150
55	70	30	40	150
75	95	45	60	150
80	95	25	40	150
80	95	35	50	150
80	95	35	50	150
0	0	0	0	150

Resumo do aço

AÇO	DIAM	C.TOTAL (m)	PESO (kg)
CA50	8.0	51.1	20.2
	10.0	168.5	104.0
	12.5	11.3	10.9
	16.0	19.5	30.8
CA60	5.0	95.16	14.7
PESO TOTAL			
CA50	165.9		
CA60	14.7		

Vol. de concreto total (C-25) = 2.10m³
Área de forma total = 15.53 m²
Os pilares P10 e P11 bem como suas respectivas sapatas



Legenda	
	Pilar que morre
	Pilar que passa
	Pilar que nasce
	Pilar com mudança de seção
	Pilar existente

BRINQUEDOTECA E DESPENSE

PREFEITURA MUNICIPAL DE GUAÇUÍ-ES

Assunto: PROJETO ESTRUTURAL PARA REFORMA E AMPLIAÇÃO DO ABRIGO INSTITUCIONAL SILVIA RIVA DO CARMO (CASA LAR)
Rua Leda de Souza Campos - Guaçuí-ES



Data: Abril 2023
Escalas: Indicadas

Responsável Técnico: Bianca Tiradentes dos Santos Lima
Engenheira Civil - CREA ES-043573/D

Prancha: 01/05

Detalhamento Sapata